

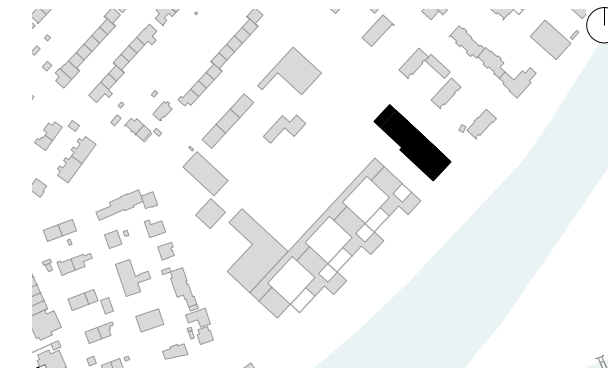
MODULBAU TAGESSCHULE, AARAU

Baufgabe: Neubau in Holzmodulbauweise
Verfahren: Generalplanersubmission
Planungszeit: Januar 2023 bis September 2024
Bauzeit: September 2024 bis Juni 2025
Kosten: CHF 10.4 Mio

Fachplaner: Luzius Saurer, Garten- und Landschaftsarchitektur
Hinterkappelen
Suisseplan AG, Aarau
Hefti Hess Martignoni Aarau AG
Raimann + Partner AG, Zofingen
Primin Jung Schweiz AG, Sursee

Referenzen: Stadtbauamt Aarau, Sektion Hochbau
Simon Urech, Projektleiter

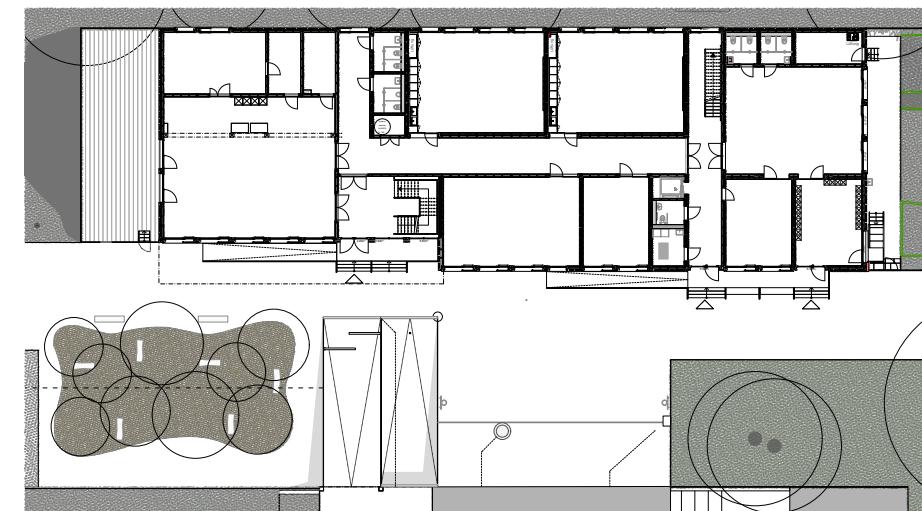
Die neue Tagesschule ist ein Pilotprojekt an einem provisorischen Standort, welches mittelfristig Bestand haben wird. Deshalb entschied man sich für eine Modullösung, die bei sich ändernden Bedürfnissen rasch und einfach rückgebaut und an einem anderen Standort wiederverwendet werden kann. Der Neubau weist grundsätzlich eine zweibündige Struktur auf. Die beiden Treppenanlagen zonieren die Geschosse jeweils in Längsrichtung und trennen gleichzeitig die beiden Gebäudeenden ab. Im Erdgeschoss nehmen die abgetrennten Enden Nutzungen mit spezifischen Anforderungen an die Raumgeometrie auf. Die Fassaden sind streng rythmisiert, aber schlicht. Ihr additiver Charakter ist dem Modulbauprinzip geschuldet. Die Brüstungen sind als durchlaufende Bänder ausgestaltet. Zwischen den Bändern ist vor jedem Lüftungsflügel ein lamellenartiges Bauteil als Absturzsicherung und Gestaltungselement eingesetzt. Dieses rythmisiert die eher langen Fassaden und bewirkt trotz durchlaufender Brüstungsbänder, dass sich die Horizontalität und Vertikalität visuell beinahe aufheben. Prägendes Element in der äusseren Erscheinung ist der geschosshohe, auskragende Baukörper über dem Eingang. Nebst Markierung des Eingangs dient er als Vordach und Balkon und nimmt zudem ein Teil der Gebäudetechnik auf. Hauptbestandteil der Aussenraumgestaltung bildet die grosszügig dimensionierte Vorzone entlang der gesamten Westfassade.



Lageplan 1:5000

WERK 1

werk 1 architekten und planer ag | dipl. Architekten ETH/SIA | www.werk1.ch
Leberngasse 15 | CH-4600 Olten | Tel 062 207 50 50 | olten@werk1.ch
Missionsstrasse 8 | CH-4055 Basel | Tel 061 281 50 50 | basel@werk1.ch



Grundriss Erdgeschoss

