

ERSATZNEUBAU BUECHEHOF ERLINSBACH

Baufgabe: Ersatzneubau Gösgerstrasse 67
Verfahren: eingeladener Projektwettbewerb, 1. Rang
Planungszeit: Wettbewerb 2020, Projektierung 2020 - 2021
Bauzeit: 2022 - 2023
Funktion: Gesamtleitung nach SIA Phasen 1-5
Kosten: CHF 5'180'000

Referenzen: Buechhof - sozialtherapeutische Einrichtung
Andreas Schmid, GL
062 285 85 20

Fachplaner: Makiol + Wiederkehr
Brand & Partner GmbH
Bauingenieurbüro Grimbichler GmbH

Fotograf: Tim Ott
www.timott.ch

Das Gebäude ist das Zuhause für Menschen mit kognitiver Beeinträchtigung innerhalb einer betreuten Wohngruppe. Eine Gastküche mit Bäckerei im Erdgeschoss bietet Arbeitsplätze für 3 bis 4 Personen. Im Dachgeschoss befindet sich eine KITA, mit welcher der soziale Kontakt der Bewohner:innen verstärkt wird. Ebenfalls im Dachgeschoss sind zwei Studios, für Personen mit fortgeschrittener Selbstständigkeit.

Der Ersatzneubau übernimmt die Firstrichtung seines Vorgängers. Die Gibelfassade verläuft parallel zur Strasse, wodurch die Torsituation gewahrt bleibt. Analog zu den Bestandsbauten prägt ein mächtiges Steildach das Erscheinungsbild. Im Norden überzieht das weit auskragende Dach eine, als Laube ausgebildete Vertikalerschliessung, welche gleichzeitig Flächen zum Verweilen anbietet. Im Bereich der Laube ist das Dach leicht aufgeklappt, eine Analogie zu den unterschiedlich weit heruntergezogenen Dachflächen beim Wohn- und Oekonomie teil der Bestandsbauten. Zur Belichtung des Daches sind die Giebel vollflächig verglast. Eine offene, vertikale Schalung mit unterschiedlichen Abständen nimmt den riesigen Glasflächen die Dominanz und schützt gleichzeitig vor Überhitzung der dahinterliegenden Räume.

Das Gebäude ist in Holzelementbauweise erstellt, die Decken über EG und 1. OG in Holz-Betonverbundbauweise ausgeführt. Die Aussenhaut ist aus naturbelassenem Lärchenholz.

Beheizt wird das Gebäude mittels Pellets. In der südlichen Dachfläche ist eine Indach-PV-Anlage integriert, welche die gesamte Südseite überspannt. Das Meteorwasser wird in einem Tank gesammelt und für Grünbewässerung sowie WC-Spülung wiederverwendet.

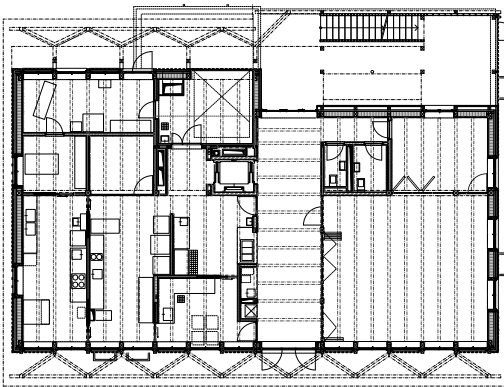




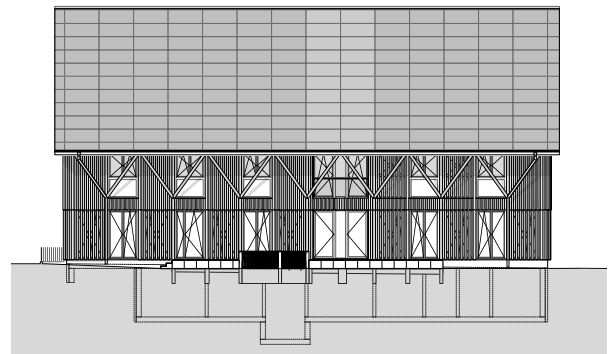
Lageplan 1:5000

WERK 1

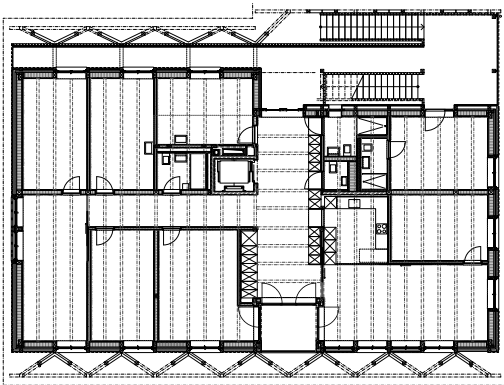
werk1 | architekten und planer ag | dipl. Architekten ETH/SIA | www.werk1.ch
 Leberngasse 15 | CH-4600 Olten | Tel 062 207 50 50 | olten@werk1.ch
 Missionstrasse 8 | CH-4055 Basel | Tel 061 281 50 50 | basel@werk1.ch



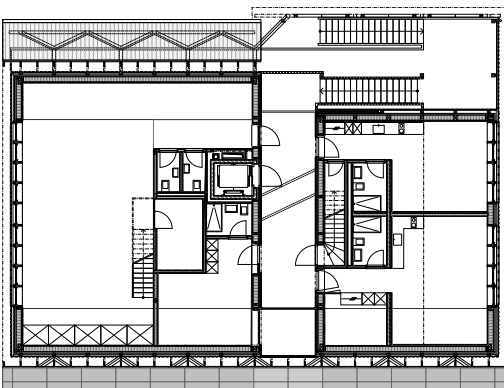
Erdgeschoss



Südfassade



1 Obergeschoss



1. Dachgeschoss

