

NEUBAU BETRIEBSGEBÄUDE A.EN, OLTEN

Verfahren: Studienauftrag, Aare Energie AG Olten
Planungszeit: 2018 bis 2021
Bauzeit: 08.2020 - 07.2022
Kosten: CHF 24.3 Mio.

Bauleitung: W. Thommen AG
Fachplaner: Fürst Laffranchi Bauingenieure GmbH
KFB Pfister AG
Gartenmann Engineering AG
feroplan engineering AG
Amstein + Walthert AG
SmartLogistics
Reflexion AG

Referenzperson: Beat Erne, Aare Energie AG
062 205 56 56

Zur Optimierung der Betriebsabläufe fasst das regionale Energieversorgungsunternehmen Aare Energie AG seine zahlreichen Aussenstandorte in einem zentralen Neubau zusammen.

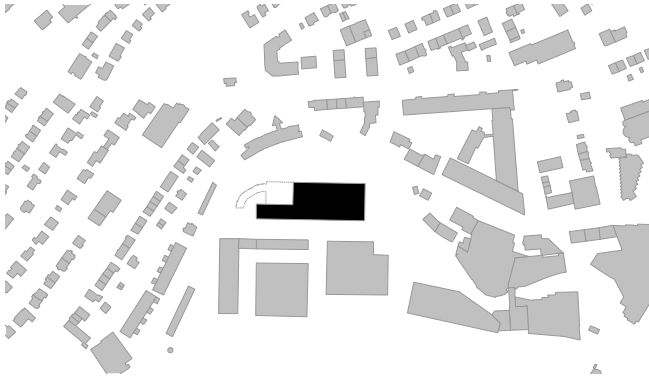
Situiert zwischen dem bogenförmigen Flussbett der Dünern und den bestehenden Industriebauten im Süden passt sich der Neubau in der Massstäblichkeit seiner unmittelbaren Umgebung an. Das Areal wird einseitig durch die befestigte Flussmauer klar abgegrenzt.

Ein viergeschossiger Kopfbau manifestiert den neuen Hauptsitz. Der Haupteingang geleitet die Kunden in das grosszügige Foyer. Sämtliche administrativen Arbeitsplätze sind auf drei Geschosse verteilt. Das dritte Obergeschoss wurde als strategische Reserve erstellt und wird vorerst langfristig vermietet.

Als langer, flacher Körper dockt der zweistöckige Betriebsteil mit Lager- und Werkstatttrakt in Richtung Westen an. Im Kupplungsbereich befindet sich die zweigeschossige Cafeteria. Im Aussenbereich liegt ein gedecktes Lager mit Kranbahn,

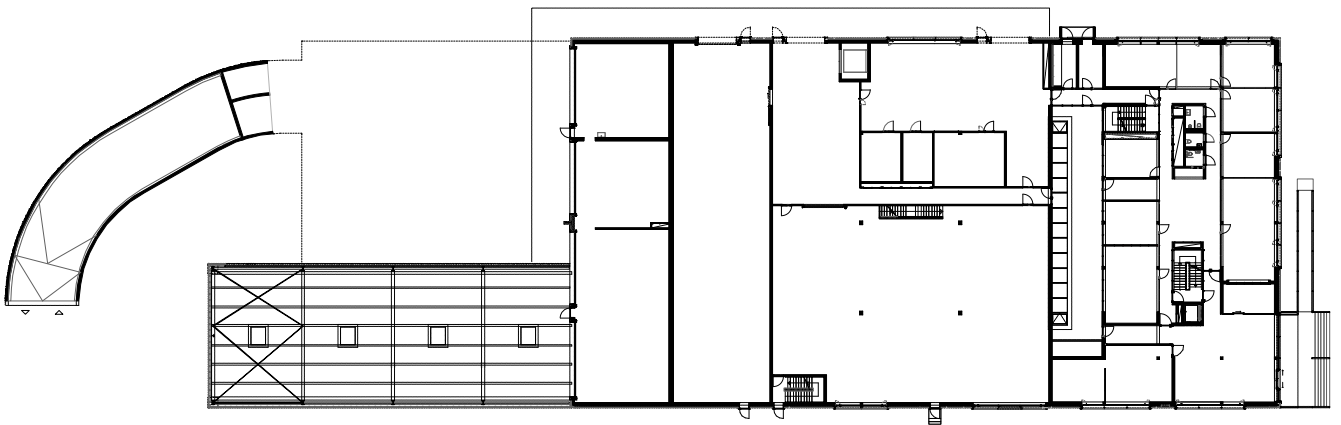
Eine Haut aus Welleternitplatten umspannt beide Körper sowie das Aussenlager und lässt sie als ein Gebäude erscheinen. Überbreite, hervorstehende, den Sonnenschutz beinhaltende Metallzargen verleihen den grossen Öffnungen einen augenähnlichen Charakter – der Kopf erhält ein Gesicht! Die gewählten Farben spiegeln das Corporate Identity der Firma wider.



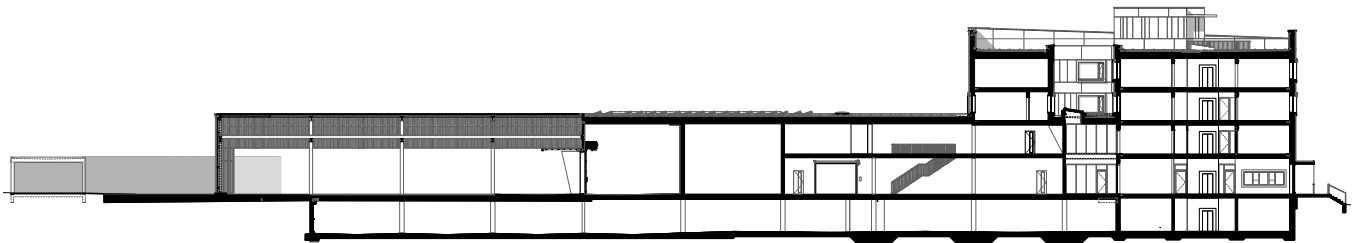


WERK 1

werk1 | architekten und planer ag | dipl. Architekten ETH/SIA | www.werk1.ch
Leberngasse 15 | CH-4600 Olten | Tel 062 207 50 50 | olten@werk1.ch
Missionsstrasse 8 | CH-4055 Basel | Tel 061 281 50 50 | basel@werk1.ch



Grundriss Erdgeschoss



Längsschnitt

