

VERSUCHSGEWÄCHSHAUS, UNIVERSITÄT BASEL

Baufgabe: Ersatzneubau
Verfahren: Planersubmission
Planungszeit: Juni 2017 bis Juni 2018
Bauzeit: Juli 2018 bis März 2019

Fachplaner: Dill & Partner AG, Oberwil | Bauingenieur
Hefti. Hess. Martignoni AG, Basel | Elektroplaner
enersign GmbH, Basel | HLKK-Planer
SutterPartner GmbH, Basel | Sanitärplaner
Gysi + Berglas AG, Baar | Gewächshausplaner

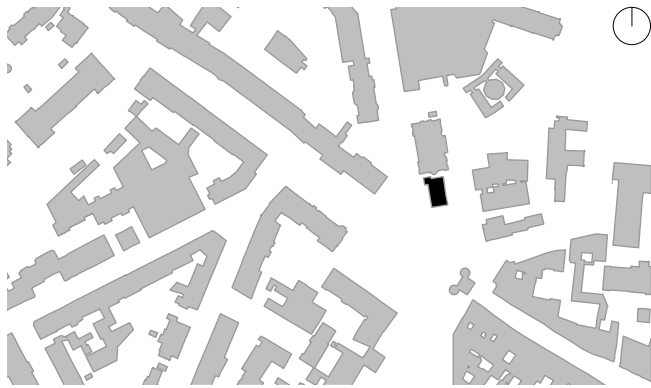
Das alte Versuchsgewächshaus des Botanischen Instituts der Universität Basel konnte den heutigen Anforderungen bezüglich der Kontrolle von Umweltbedingungen nicht mehr entsprechen.

Der Ersatzneubau, welcher die Abmessungen des alten Gewächshauses übernommen hat und auf das bestehende Untergeschoss aufgebaut wurde, kann diese Anforderungen nun wieder erfüllen. Die fünf neuen, autonomen Forschungskabinen im Innern können mittels der modernen Steuerung in den Bereichen Temperatur, Luftfeuchtigkeit, Licht und Sonneneinstrahlung reguliert werden.

Zudem wurden im Korridor acht neue Tageslichtkammern, welche eigens für dieses Projekt entwickelt wurden, erstellt. Auch diese können individuell gesteuert werden, um so die optimalen Bedingungen für die laufenden Versuche zu schaffen.

Für die Bauarbeiten erschwerend kam hinzu, dass die hoch technischen Anlagen im 2. Untergeschoss auch während der Bauzeit in Betrieb waren. Insbesondere während den Rückbauarbeiten musste der Schutz gegen Staub und Wasser ununterbrochen garantiert werden.

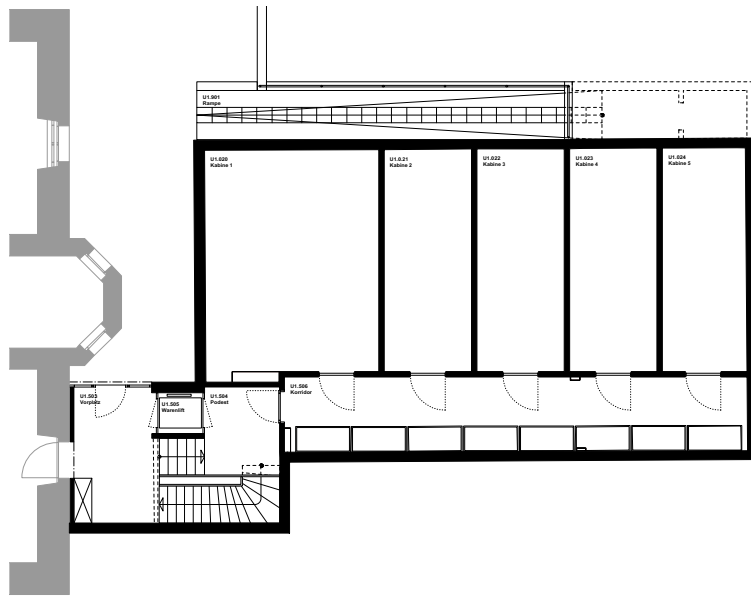




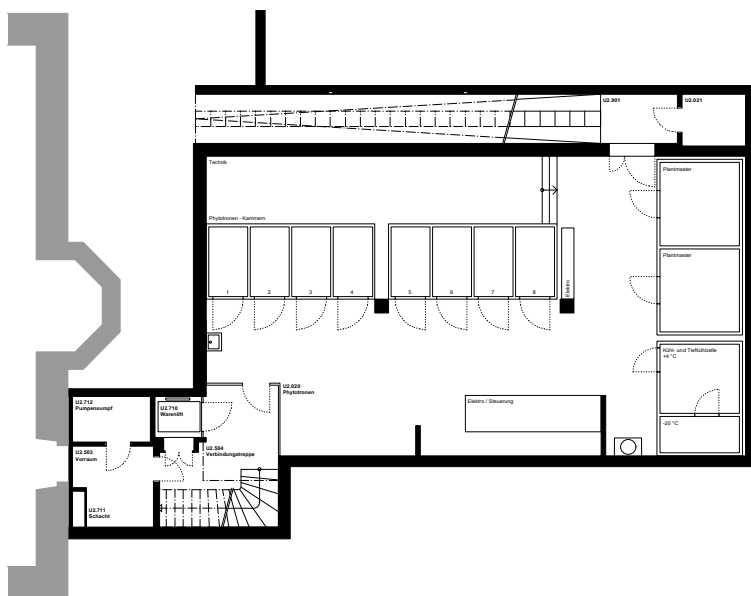
WERK 1

werk1 | architekten und planer ag | dipl. Architekten ETH/SIA | www.werk1.ch
 Leberngasse 15 | CH-4600 Olten | Tel 062 207 50 50 | olten@werk1.ch
 Missionsstrasse 8 | CH-4055 Basel | Tel 061 281 50 50 | basel@werk1.ch

Lageplan



Grundriss 1. Untergeschoss



Grundriss 2. Untergeschoss

