

## INNERE MARGARETHENSTRASSE 14, BASEL

---

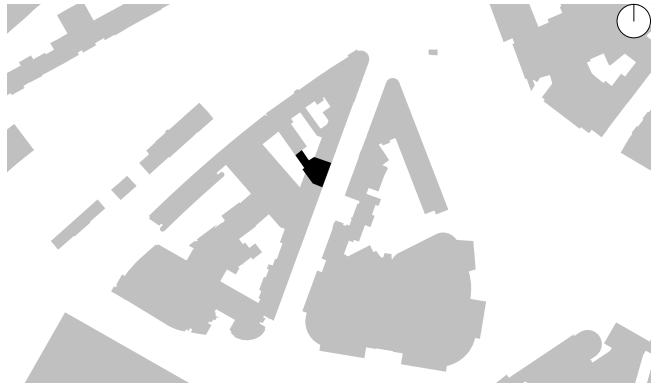
Baufgabe: Instandsetzung  
Verfahren: Generalplanersubmission  
Planungszeit: Januar 2017 bis Oktober 2017  
Bauzeit: September 2017 bis August 2018

---

Fachplaner: Eglin Ristic AG, Basel | Bauingenieur  
Actemium Schweiz AG, Basel | Elektroplanung  
H+K Planungs AG, Bolligen | Haustechnikplanung  
Ehram Beurret Partner AG, Pratteln | Bauphysik  
Heinz Rüfenacht GmbH, Buckten | Brandschutz

Das ehemalige Hotel Garni wurde 1990 zu einem Bürogebäude umfunktioniert und im Jahre 2000 zu einer Jugendanwaltschaft umgenutzt. Bei beiden Eigentümerwechseln wurden nur partielle Eingriffe getätigt. Ziel der Instandsetzung war deshalb, mit geringen ökonomischen Mitteln alle Bauteile auf einen einheitlichen und den neuen Normen entsprechenden Stand zu bringen. Die baulichen Änderungen und Eingriffe betrafen beide Fassaden, sowie sämtliche Nassräume und alle haustechnischen Installationen, welche komplett erneuert wurden. In diversen Geschossen mussten Erdbeben-Ertüchtigungsmassnahmen zur Erreichung des erhöhten Erfüllungsfaktors ausgeführt werden. Zudem wurden sämtliche sicherheitstechnischen Installationen erneuert, welche auf Grund der Nutzung höchste Anforderungen zu erfüllen haben. Trotz der sehr komplexen Anforderung an die Haustechnik konnte der Umbau im Rahmen der vorgegebenen Kosten realisiert werden.

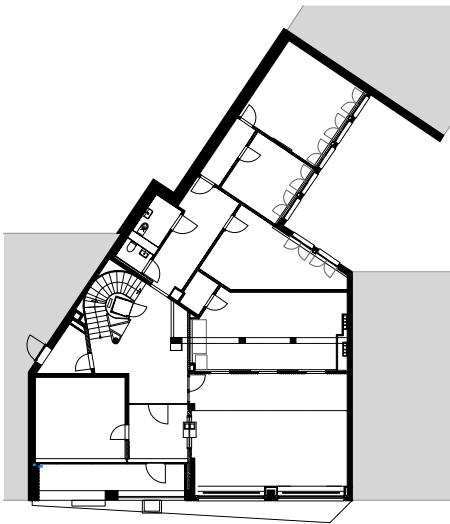




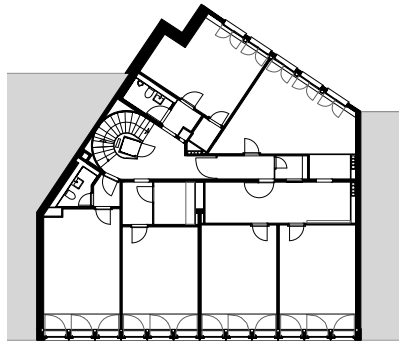
Lageplan | 1:5'000

# WERK 1

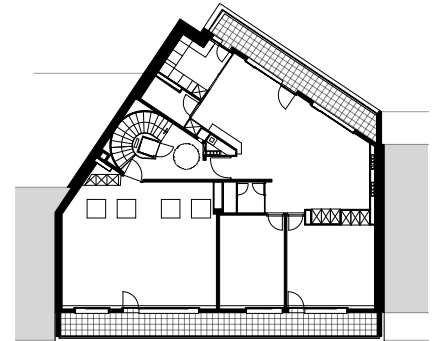
werk1 | architekten und planer ag | dipl. Architekten ETH/SIA | [www.werk1.ch](http://www.werk1.ch)  
 Leberngasse 15 | CH-4600 Olten | Tel 062 207 50 50 | [olten@werk1.ch](mailto:olten@werk1.ch)  
 Missionsstrasse 8 | CH-4055 Basel | Tel 061 281 50 50 | [basel@werk1.ch](mailto:basel@werk1.ch)



Grundriss Erdgeschoss | 1:300



Grundriss Regelgeschoss | 1:300



Grundriss Attikageschoss | 1:300



Hoffassade



Opferbefragungsraum



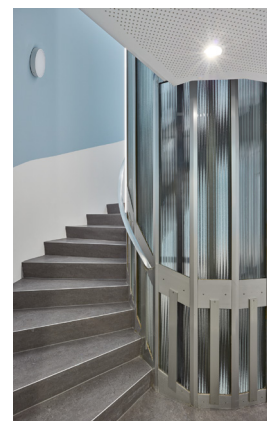
Strassenfassade



Aufenthaltsraum



Nasszelle Herren



Treppenhaus mit Lift