

STAATSANWALTSCHAFT, AMTHAUS OLTEN

Baufgabe: Gesamtsanierung
Verfahren: Planersubmission
Bauzeit/ 2012 / 2013 Einbau Staatsanwaltschaft im 4.OG
Baufaufgabe: 2014 Sanierung UG, Neugestaltung Innenhof,
Erneuerung der Elektroanlagen
2015 Fensterersatz und Fassadensanierung
2017 Einbau neuer Schalteranlagen
2018 Erneuerung der Sanitäreanlagen

Fachplaner: Frey+Gnehm Ingenieure AG, Olten
Aeschlimann | Brunner Engineering AG, Olten
Aare Elektroplan AG, Olten
Balplan AG, Olten
MBJ Bauphysik + Akustik AG, Kirchberg

Die Staatsanwaltschaft wurde im vormaligen als Lagerraum genutzten Dachstock der Liegenschaft am Amthausquai 23 eingebaut. Zuerst musste dazu das Archiv aller Ämter neu organisiert und in eine Compactus-Anlage im Untergeschoss umgelagert werden. Danach konnten im Dachgeschoss die neuen Büros der Staatsanwaltschaft eingebaut werden. Die Grundrissorganisation ist geprägt durch eine klare Zonierung, welche sowohl die Nutzungsbereiche, als auch die Sicherheitsbereiche klar gliedert und optimale Abläufe gewährleistet

Kernstück des Entwurfs ist das verglaste Sitzungszimmer, welches sich innerhalb der Sicherheitszone befindet, visuell aber zum öffentlichen Bereich gehört. Dieser Raum wird sehr variabel genutzt – von internen Besprechungen bis hin zu vertraulichen Einvernahmen mit Videobeweismaterial.

Gleichzeitig wurde eine neue, durch das ganze Gebäude führende Treppe eingebaut und sämtliche Korridore saniert. Alle Arbeiten wurden zeitlich gestaffelt, so dass der laufende Betrieb im Amtshaus jederzeit uneingeschränkt möglich war.

Das zurückhaltende Farbkonzept lässt die Räume unaufdringlich, aber trotzdem edel wirken und verstärkt dadurch den atemberaubenden Blick auf die Uferbestockung und die Aare.





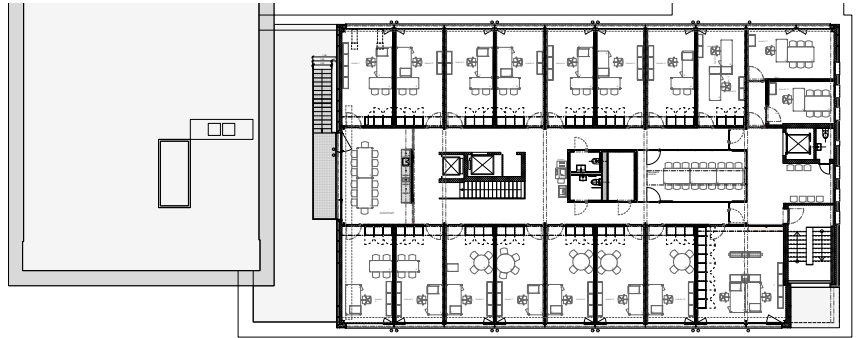
WERK1

werk1 | architekten und planer ag | dipl. Architekten ETH/SIA | www.werk1.ch
 Leberngasse 15 | CH-4600 Olten | Tel 062 207 50 50 | olten@werk1.ch
 Missionsstrasse 8 | CH-4055 Basel | Tel 061 281 50 50 | basel@werk1.ch

Lageplan | 1:3'000



Sitzungsraum Staatsanwaltschaft



Grundriss 4.OG | 1:500



Grundriss UG | 1:500



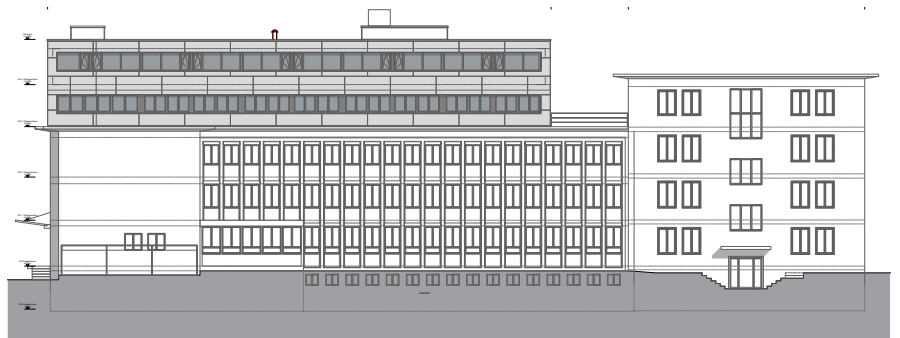
neue Kommunikationszone in den Korridorbereichen



neugestalteter Innenhof



Erfrischungsbereich der Staatsanwaltschaft



Ansicht West Amthaus | 1:500