

WOHNÜBERBAUUNG HASENWEID 2-14, OLTEN

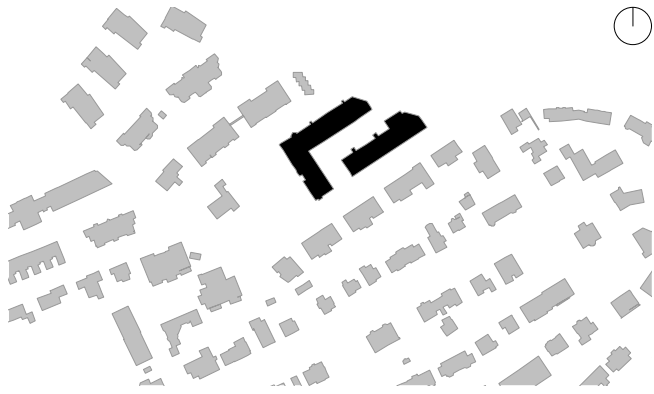
Baufgabe: Gesamtsanierung
Verfahren: Direktauftrag
Planungszeit: August 2013 bis Mai 2014 (Fassade)
März 2016 bis Dezember 2016 (Innen)
Bauzeit: Februar 2014 bis Dezember 2014 (Fassade)
Januar 2017 bis Mai 2018 (Innen)

Fachplaner: Rolf Grimbacher Bauingenieurbüro, Rothrist
Aeschlimann Brunner Engineering, Olten
Käser AG Elektro + Telekommunikation, Olten

An der 1974 erbauten Liegenschaft Hasenweid 2-14 mit 64 Wohneinheiten wurde zunächst die Fassade saniert. Ziel war es, das Aussehen des Gebäudes so wenig wie möglich zu verändern, jedoch energetische Verbesserungen zu erzielen. Die Fenster und Fassadenelemente wurden durch neue 3-fach verglaste Holz-Metall Fenster ersetzt, die betonierte Brüstungselemente aufgedämmt und mit einer Metallkassette verkleidet. Die sichtbar bleibenden Betonteile und die Klinkerfassade wurden ausgebessert und wo nötig saniert. Neue Absturzsicherungen aus Glas und Sonnenstoren vervollständigen das Bild.

In einem zweiten Schritt wurde eine komplette Innensanierung der teilweise bewohnten Wohnungen durchgeführt. Dabei wurden treppenhausweise, in vier Etappen, sämtliche Steigleitungen, die Küchen und Nasszellen sowie Bodenbeläge und Wandoberflächen komplett erneuert.

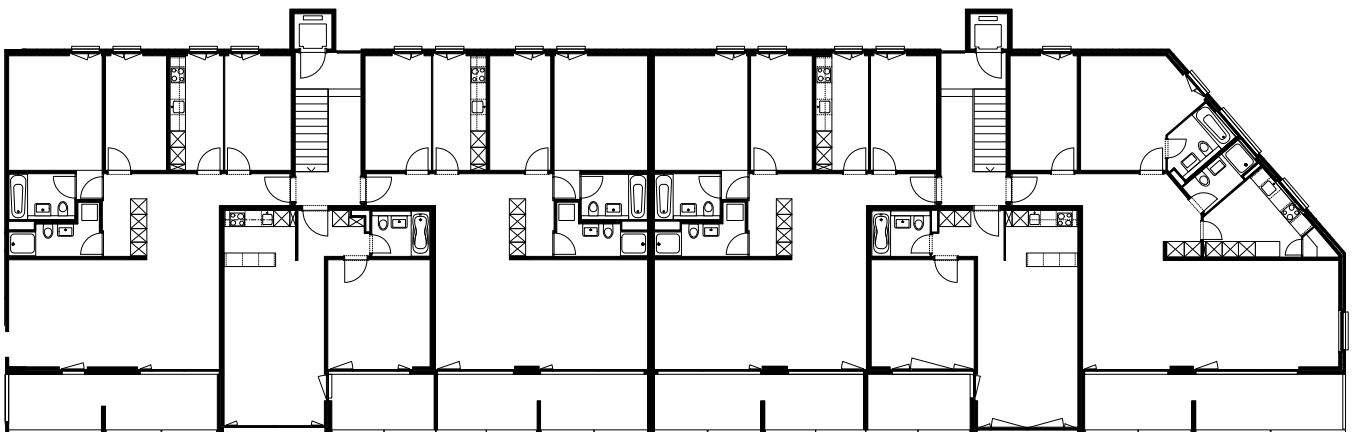




Lageplan | 1:5'000

WERK 1

werk1 | architekten und planer ag | dipl. Architekten ETH/SIA | www.werk1.ch
 Leberngasse 15 | CH-4600 Olten | Tel 062 207 50 50 | olten@werk1.ch
 Missionsstrasse 8 | CH-4055 Basel | Tel 061 281 50 50 | basel@werk1.ch



Grundrissausschnitt Hasenweid 12 + 14