

## SCHULHAUS «ALP II», WANGEN BEI OLTEN

---

Baufgabe: Erweiterung Primarschule, Kindergarten  
Verfahren: eingeladener Projektwettbewerb 1. Rang  
Planungszeit: Wettbewerb 2017, Projektierung 2017 - 2018  
Bauzeit: August 2018 bis Juli 2019

---

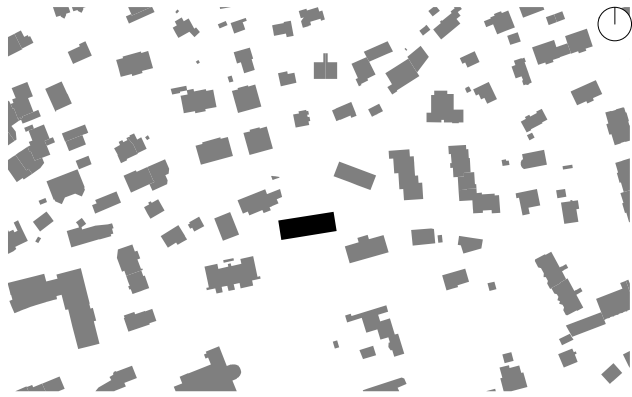
Fachplaner: Bauingenieurbüro Rolf Grimbichler, Rothrist  
Scherler AG, Solothurn, Enerplan AG, Bern  
Pirmin Jung Ingenieure AG, Rain  
Schneider Landschaftsarchitekten, Olten

Die Haupteinschliessung des Schulhauses «Alp II» erfolgt über den neu, von der Bauherrschaft gewünschten, gedeckten Pausenplatz. Ab dem Eingangsbereich/ Treppenhaus werden im Erdgeschoss das Lehrerzimmer mit dem dazugehörigen Vorbereitungsraum sowie die Nasszellen erschlossen. Im Obergeschoss sind vier Klassenzimmer und zwei Gruppenräume mit den dazugehörigen Garderoben angeordnet, während sich im Westteil des Erdgeschosses die beiden Kindergärten befinden. Diese verfügen über einen separaten Zugang auf der Südseite des Gebäudes.

Das Untergeschoss und der Liftschacht sind in Massivbauweise erstellt. Die übrigen Bauteile wurden innerhalb von 15 Tagen in Holzelementbau aufgerichtet.

Bei der Umsetzung des Neubaus wurde grossen Wert auf die Ökonomie und Ökologie gesetzt. Ein Label war von der Bauherrschaft nicht verlangt, die gesetzlichen Vorgaben wurden aber trotzdem um ca. 15% unterschritten.





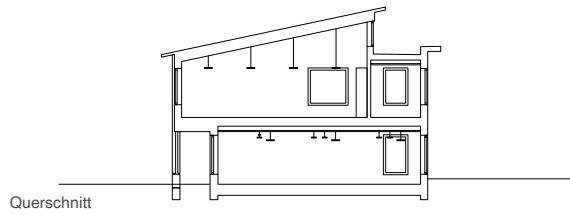
Lageplan | 1:5'000

# WERK 1

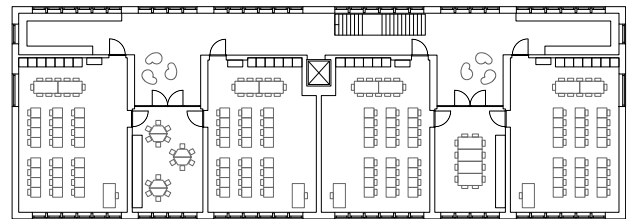
werk1 | architekten und planer ag | dipl. Architekten ETH/SIA | [www.werk1.ch](http://www.werk1.ch)  
 Leberngasse 15 | CH-4600 Olten | Tel 062 207 50 50 | [olten@werk1.ch](mailto:olten@werk1.ch)  
 Missionsstrasse 8 | CH-4055 Basel | Tel 061 281 50 50 | [basel@werk1.ch](mailto:basel@werk1.ch)



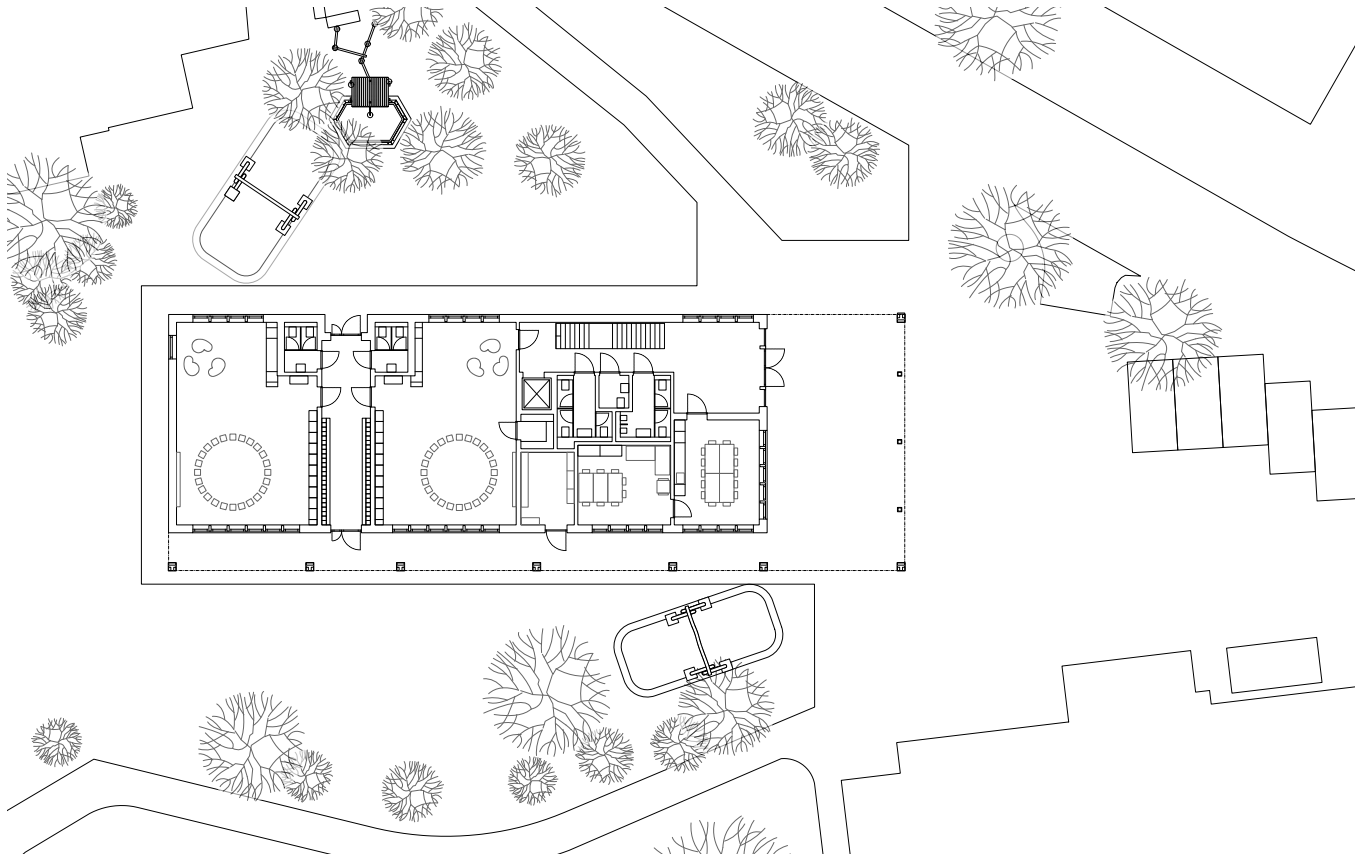
Klassenzimmer Obergeschoss



Querschnitt



Grundriss Obergeschoss



Grundriss Erdgeschoss mit Umgebung