

## HÄFELERHAU, OBERSIGGENTHAL

---

Baufgabe: Neubau Mehrfamilienhäuser  
Verfahren: Studienauftrag, Einladung Rykart Architekten AG  
Planungszeit: 2017

---

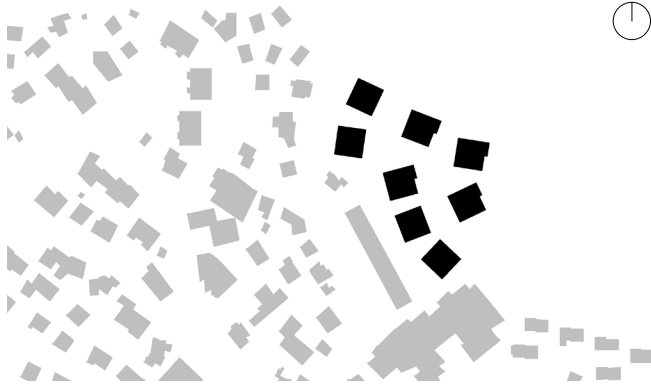
Fachplaner: Müller Wildbolz Partner GmbH

## STUDIENAUFTRAG

---

Der Projektansatz entwickelt sich aus den Qualitäten des Ortes. Der Ausblick in die nahen Baumkronen und talseits in die umgebende Landschaft wird thematisch aufgenommen. Die lebendige Topographie wird durch die Neubaukörper nur punktuell und sorgsam tangiert – der Hangfluss bleibt spürbar. Eine Bebauung mittels Punktbauten berücksichtigt die vorhandene Vielschichtigkeit der Lagequalitäten auf dem Grundstück mit seinen Ein- und Ausblicken, unterschiedlicher Nachbarschaft und Besonnung. Die Setzung der acht Bauvolumen reagiert auf die differenzierte Lage innerhalb des Grundstücks sowie die jeweilige Hangneigung. Die dreigeschossigen Baukörper mit Attikaaufbauten entwickeln sich auf einem kompakten Fussabdruck und suchen die maximal ortsverträgliche Dichte. Mit leichten Variationen vermag derselbe Fussabdruck unterschiedliche Miet- und Eigentumswohnungen aufzunehmen. Die Körnung und Massstäblichkeit der insgesamt acht Baukörper präsentiert sich angemessen und quateriervträglich im Verhältnis zur Bebauungsstruktur der Gemeinde Obersiggenthal. Die Bebauung versteht sich als Quartierergänzung mit eigenständigem, architektonischem Ausdruck.

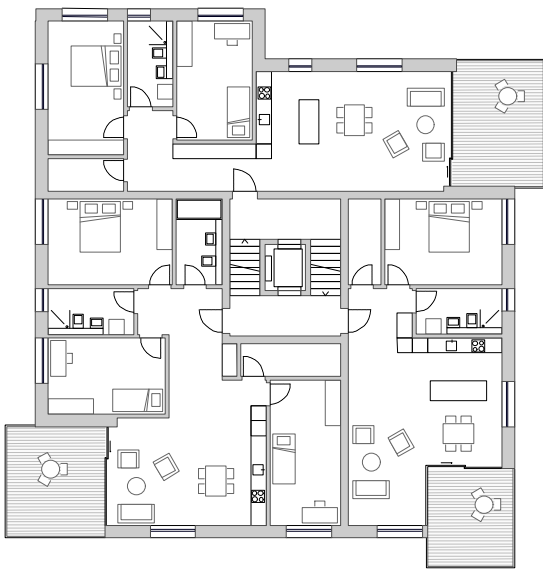




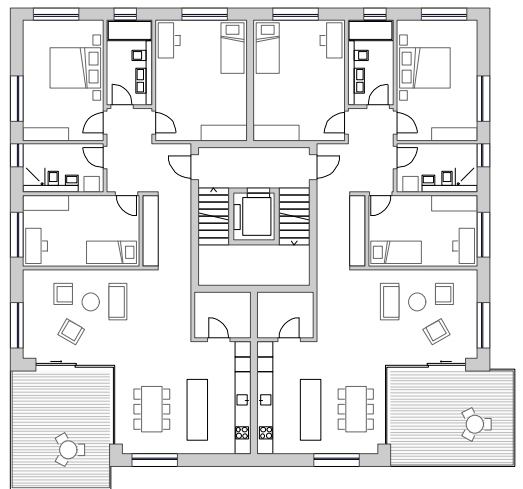
**WERK 1**

werk1 | architekten und planer ag | dipl. Architekten ETH/SIA | [www.werk1.ch](http://www.werk1.ch)  
 Leberngasse 15 | CH-4600 Olten | Tel 062 207 50 50 | [olten@werk1.ch](mailto:olten@werk1.ch)  
 Missionstrasse 8 | CH-4055 Basel | Tel 061 281 50 50 | [basel@werk1.ch](mailto:basel@werk1.ch)

Lageplan 1:5000



Grundriss Regelgeschoss Mietwohnungen 1:300



Grundriss Regelgeschoss Stockwerkeigentum 1:300



Situationsplan 1:2000