

SCHULANLAGE GÖNHARD, AARAU

Baufgabe: Erweiterung Kindergarten und Primarschule
Verfahren: Projektwettbewerb, 1. Rang
Planungszeit: 2016 bis 2017
Bauzeit: 2017 bis 2018

Fachplaner: Luzius Saurer LSA, Hinterkappelen
Wilhelm + Wahlen Bauingenieure AG, Aarau
Lauber Ingenieure AG, Luzern
Hefti.Hess.Martignoni Aarau AG, Aarau
Raimann + Partner AG, Aarau
Pirmin Jung Ingenieure AG, Rain

Der Neubau fügt sich als eigenständiger, kompakter, völlig freistehender Solitär in die bestehende Schulanlage ein und stellt einen adressbildenden Auftakt für das Schularéal dar. Proportionen, Formensprache und Materialisierung folgen dabei ihrer eigenen Logik, wobei dennoch der bestehenden Situation Respekt gezollt wird.

Zusammen mit den drei Musikzimmern ist der Kindergarten im Erdgeschoss angeordnet, während die Primarschulräume im Obergeschoss konzentriert sind. Beide Bereiche sind separat erschlossen und bilden jeweils eine räumlich und betrieblich unabhängige Nutzungseinheit. Gleichwohl stehen sie optisch im Bezug zueinander und lassen sich bei Bedarf auch intern miteinander verbinden.

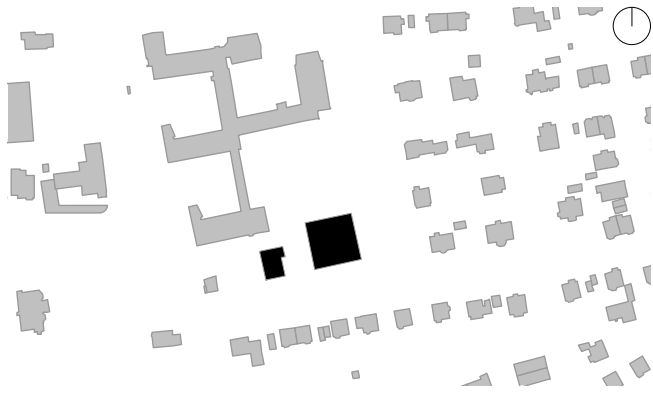
Eine Holzfassade sowie ein gefaltetes, leicht geneigtes Dach aus Metall, dessen Konstruktion zusätzliches Tageslicht von oben in die Klassen- und Gruppenräume der Primarschule führt, bildet die Gebäudehülle des Holzsystembaus.

Der Kindergarten I ist 1952 als Teil der Schulanlage Gönhard durch den Reinacher Architekten Hans Hauri entworfen worden. Zahlreiche gut erhaltene Elemente des Bestandes konnten übernommen werden, sodass durch gezielte, sanfte Umbaumaßnahmen nun zwei heilpädagogische Sonder- sowie die Lehrerarbeitsräume untergebracht sind.

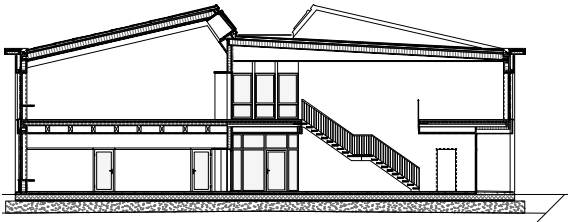


WERK 1

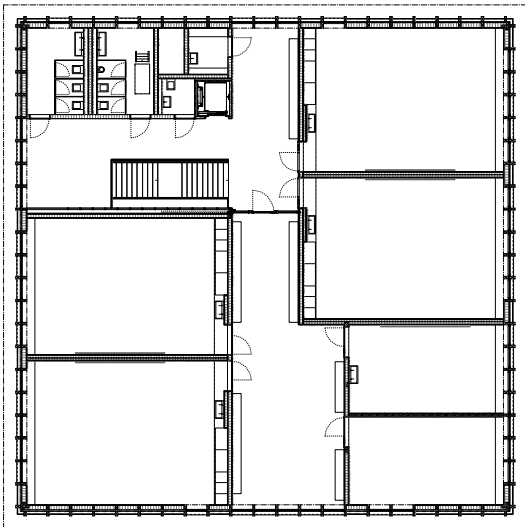
werk1 | architekten und planer ag | dipl. Architekten ETH/SIA | www.werk1.ch
Leberngasse 15 | CH-4600 Olten | Tel 062 207 50 50 | olten@werk1.ch
Missionsstrasse 8 | CH-4055 Basel | Tel 061 281 50 50 | basel@werk1.ch



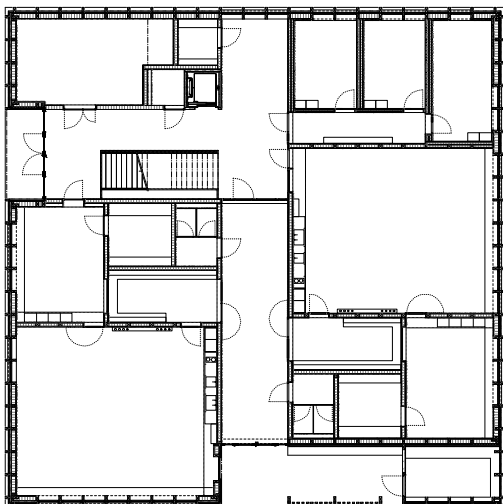
Lageplan | 1:3'000



Schnitt | 1:380



Grundriss Obergeschoss | 1:380



Grundriss Erdgeschoss | 1:380



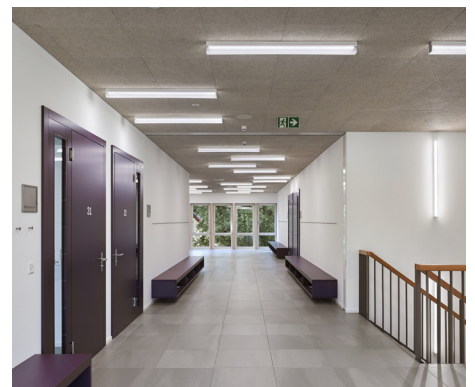
Kindergarten I und Neubau



Klassenzimmer Primarschule



Garderobe Kindergarten



Korridor Primarschule