

SCHULANLAGE UNTERDORF, NIEDERBUCHSITEN

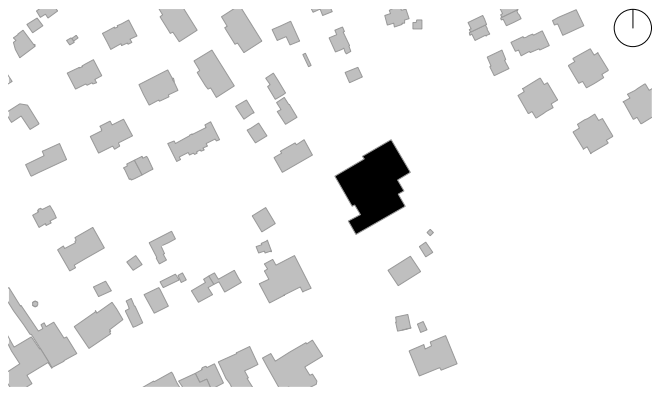
Baufgabe: Sanierung und Erweiterung Primarschule
Verfahren: offener Projektwettbewerb, 2. Rang
Planungszeit: 2018

WETTBEWERBSPROJEKT

Das vorliegende Konzept nimmt die von Hermann Frey ursprünglich vorgesehene Erweiterungsmöglichkeit der Schulanlage Unterdorf auf. Der südliche Schulzimmertrakt wird nach Osten um eine zusätzliche Zimmerschicht ergänzt, welche über ein zweites Treppenhaus erschlossen ist. Die Verlängerung um knapp zwei Drittel des Bestands stärkt die Stellung des Klassentrakts und verleiht ihm optisch mehr Gewicht gegenüber dem grossen Turnhallentrakt.

Das bestehende Pausenhallendach wird gänzlich durch ein neues ersetzt und gleichzeitig um ein ganzes Geschoss angehoben. Dank der Transformierung zum zweigeschossigen Raum wird die heutige Pausenhalle ihrem Namen wesentlich gerechter. Die grosszügige Halle bietet Raum für diverse schulische Aktivitäten und Nutzungen und verbindet optisch, wie auch räumlich beide Trakte. Die alten Fassadenfenster sowie neu hinzugefügte Öffnungen in den Schulzimmern gewähren den visuellen Bezug zwischen Halle und den angrenzenden Räumen.

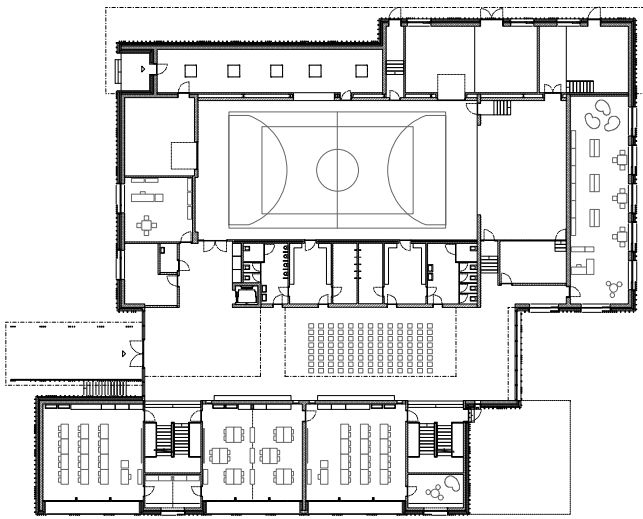




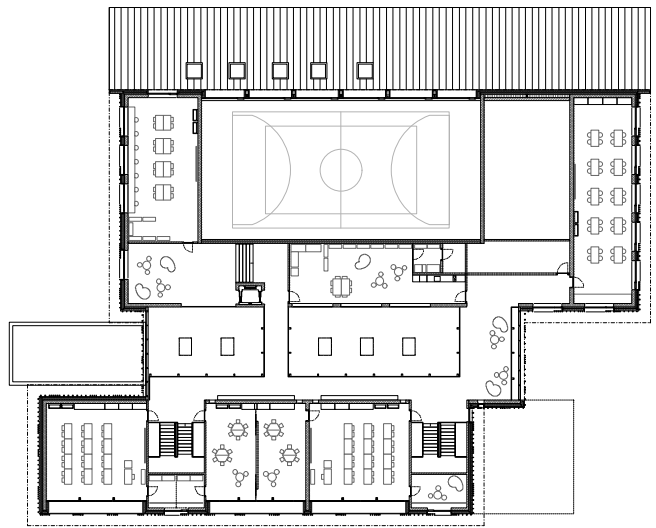
Lageplan 1:5000

WERK 1

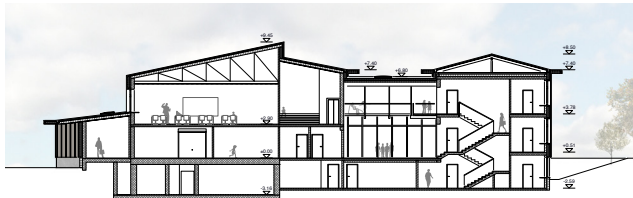
werk1 | architekten und planer ag | dipl. Architekten ETH/SIA | www.werk1.ch
 Leberngasse 15 | CH-4600 Olten | Tel 062 207 50 50 | olten@werk1.ch
 Missionsstrasse 8 | CH-4055 Basel | Tel 061 281 50 50 | basel@werk1.ch



Grundriss Erdgeschoss | 1:650



Grundriss Obergeschoss | 1:650



Schnitt A - A | 1:650



Ansicht Süd | 1:650

