

SCHÜTZENGRABEN 38, BASEL

Baufgabe: Fassadensanierung
Verfahren: Planersubmission
Planungszeit: August 2016 bis März 2017
Bauzeit: März 2017 bis Dezember 2017

Fachplaner: Ehram Beuret Partner AG, Pratteln

Eine Gesamtsanierung der Liegenschaft soll erst in einigen Jahren erfolgen, daher wurden die umgesetzten Massnahmen auf das bis dahin Nötigste beschränkt. Die Fassade des 1961 durch die Architekten Groeffin + Muralda erbauten Wohn- und Geschäftshauses wurde 1995 umfassend saniert. Das ursprüngliche Erscheinungsbild mit in der Tiefe gegliederten Fassadenteilen und den auskragenden Balkonen an der Schützenmattstrasse und am Schützengraben wurde durch die energetische Sanierung massgeblich verändert.

Im Wesentlichen wurden bei der neuerlichen Fassadensanierung die Fugen bei den Zargenfenstern durch neue, wartungsfreie Fugen ersetzt. Ebenfalls wurden die inneren und äusseren Fenster an der Strassenfassade instand gestellt. Zudem sind punktuell weitere Massnahmen umgesetzt worden, wie beispielsweise der Einbau einer rollstuhlgängigen Rampe zur Passage, neue Absturzsicherungen an den hofseitigen Balkonen, eine neuen Briefkastenanlage im Eingangsbereich und neue Dämmungen an den Kellerdecken.

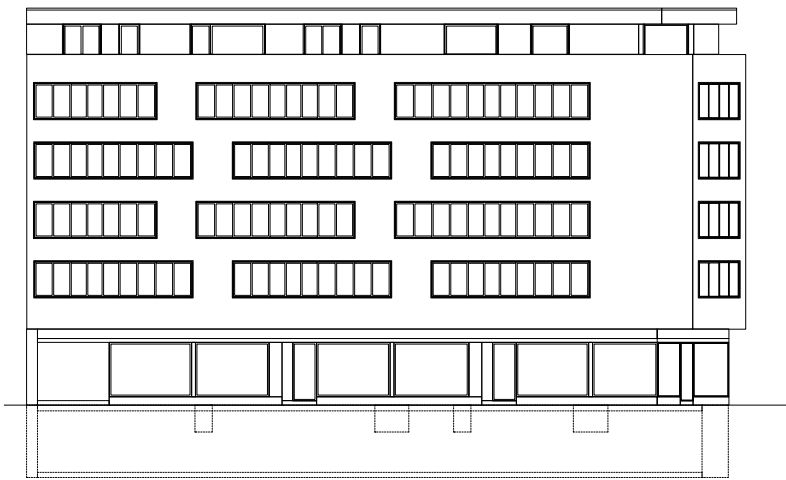




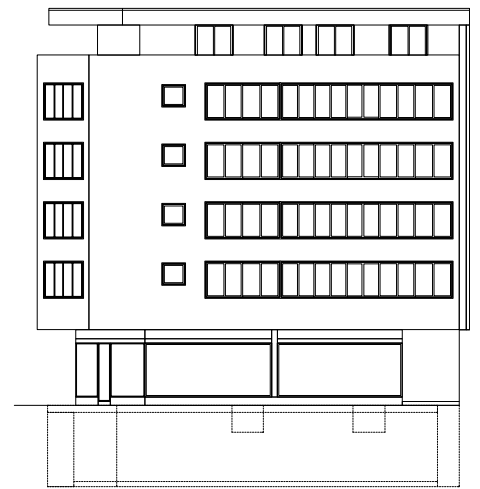
Lageplan 1:5000

WERK 1

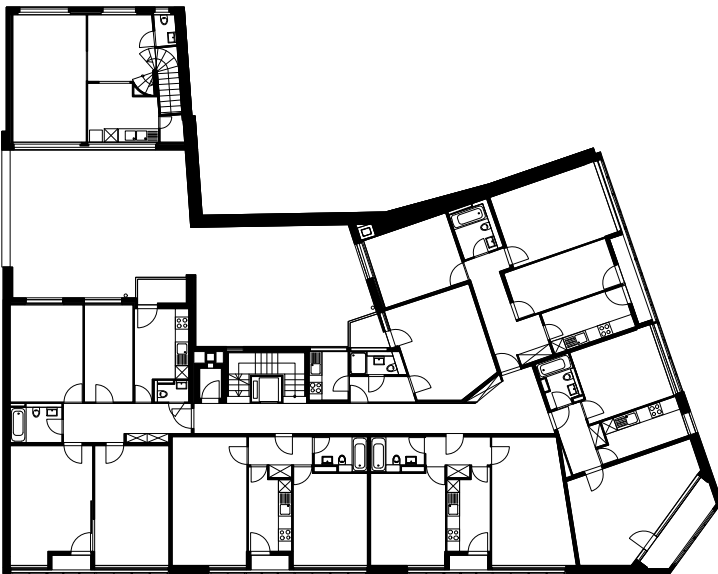
werk1 | architekten und planer ag | dipl. Architekten ETH/SIA | www.werk1.ch
 Leberngasse 15 | CH-4600 Olten | Tel 062 207 50 50 | Fax 062 207 50 59
 Missionsstrasse 8 | CH-4055 Basel | Tel 061 281 50 50 | Fax 061 261 46 69



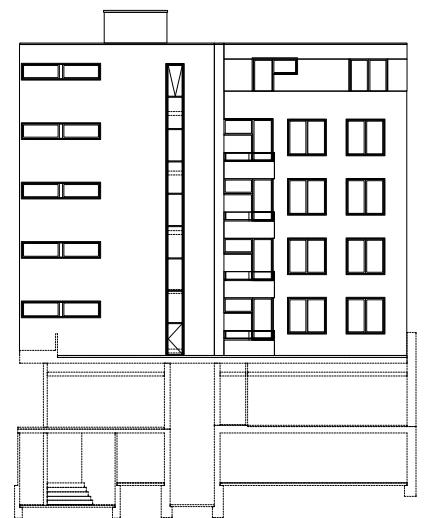
Ansicht West 1:350



Ansicht Nord 1:350



Grundriss Regelgeschoss 1:350



Ansicht Ost (Innenhof) 1:350