

## CASINOSTRASSE, DÜBENDORF

---

Verfahren: Einladung, 1. Rang Rykart Architekten  
Leistungen: Örtliche Bauleitung  
Bauzeit: Januar 2016 bis Januar 2018  
Standard: Minergie-P ECO

---

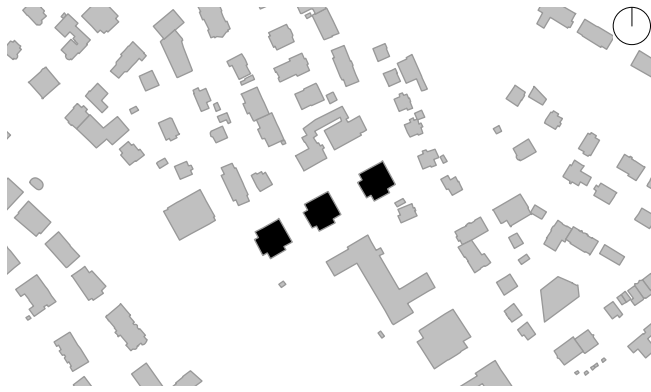
Fachplaner: dsp Ingenieure & Planer AG, Greifensee  
Amstein + Walthert AG, Zürich  
Hertig Ingenieure AG, Langenthal  
Feroplan Engineering AG, Bern  
W + S Landschaftsarchitektur BSLA, Solothurn

---

An der Casinostrasse in Dübendorf, ist in unmittelbarer Nähe des Stadtzentrums und dem Bahnhof eine Wohnüberbauung von hoher Qualität entstanden. Drei gleichwertige, allseitig ausgerichtete Gebäude bilden den Übergang vom Quartier zum Grünraum entlang der Glatt.

Das Gebäudevolumen der fünfgeschossigen Bauten, wird durch das zurückspringende Erdgeschoss und dem Attikageschoss gegliedert und passt sich so optimal in die Topographie ein. Die innenliegenden Treppenhäuser erschliessen jeweils drei Wohnungen pro Geschoss. Die Wohnungen sind als Mietwohnungen konzipiert, weisen jedoch den Standard von Eigentumswohnungen auf und sind schwellenlos und barrierefrei begehbar. In den Erdgeschossen befinden sich Räume für eine Kita, Büro- sowie Mehrzweckräume.

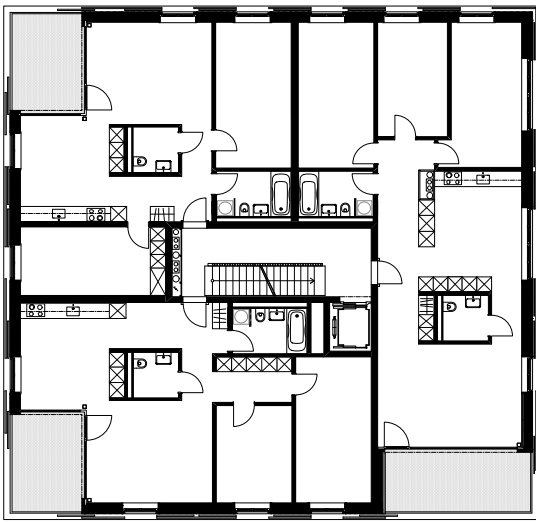




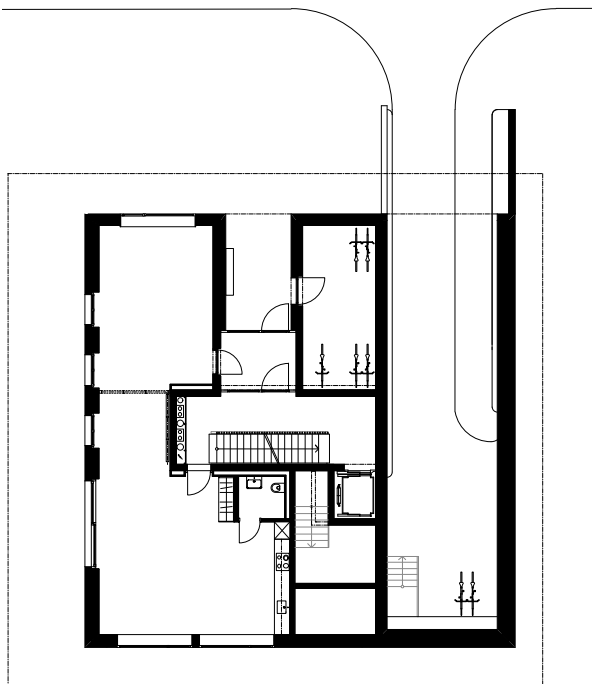
Lageplan 1:5000

# WERK1

werk1 | architekten und planer ag | dipl. Architekten ETH/SIA | [www.werk1.ch](http://www.werk1.ch)  
Leberngasse 15 | CH-4600 Olten | Tel 062 207 50 50 | [olten@werk1.ch](mailto:olten@werk1.ch)  
Missionsstrasse 8 | CH-4055 Basel | Tel 061 281 50 50 | [basel@werk1.ch](mailto:basel@werk1.ch)



Grundriss Regelgeschoss 1:300



Grundriss Ergeschoss 1:300

