

## SCHULANLAGE ALP, WANGEN BEI OLTEN

---

Baufgabe: Erweiterung Primarschule, Kindergarten  
Verfahren: eingeladener Projektwettbewerb 1. Rang  
Planungszeit: Wettbewerb 2017, Projektierung 2017 - 2018  
Bauzeit: August 2018 bis Juli 2019

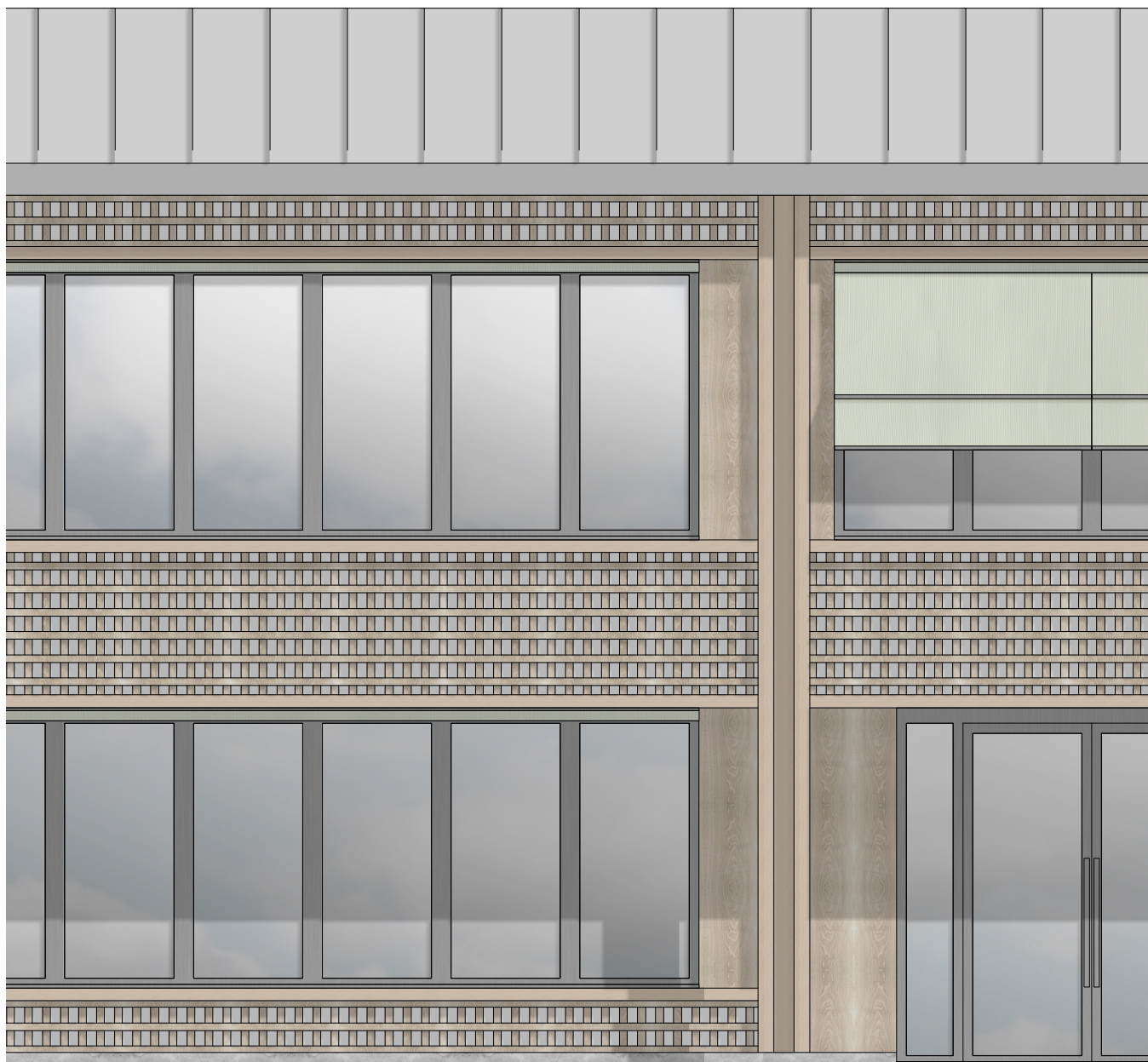
---

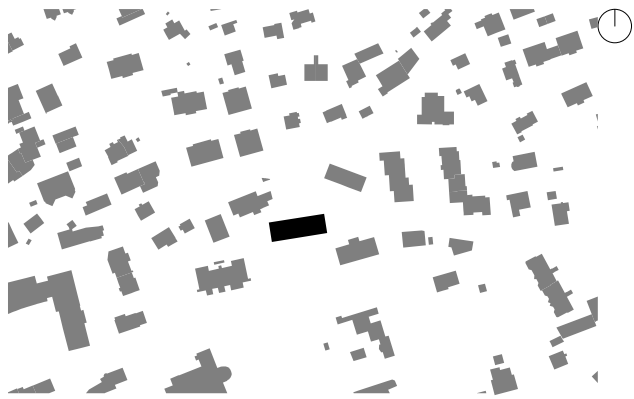
Fachplaner: Bauingenieurbüro Rolf Grimbichler, Rothrist  
Scherler AG, Solothurn, Enerplan AG, Bern  
Pirmin Jung Ingenieure AG, Rain  
Schneider Landschaftsarchitekten, Olten

## WETTBEWERBSPROJEKT

---

Die Setzung des Ersatzbaus lehnt sich an den Standort des ehemaligen Kindergartens an. Im Erdgeschoss auf der Westseite findet der neue Kindergarten seinen Platz und auf der Ostseite werden der Eingang zum neuen Schulhaus und die Nebenräume positioniert. Diese klar gewünschte Trennung und die Positionierung der beiden Nutzungen erlaubt es, den bestehenden Standort des Spielplatzes beizubehalten. Der überdeckte Eingang zum Schulhaus wird an den bestehenden Pausenplatz angedockt und tritt damit in einen Dialog mit dem denkmalgeschützten Schulhaus Alp. Mit der neuen Situierung wird beidseitig des Gebäudes Platz freigespielt. Gebäudeintern erfolgt die räumliche und betriebliche Trennung der beiden Nutzungen in der Vertikalen. Die beiden Kindergärten schliessen direkt an den Aussenraum an, während die Primarschulräume im Obergeschoss beheimatet sind.

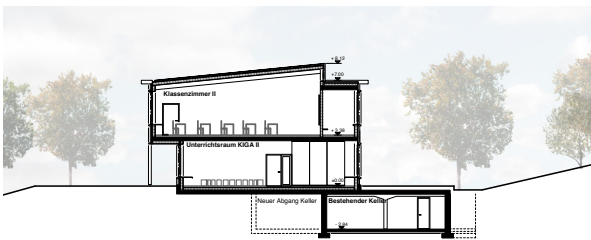




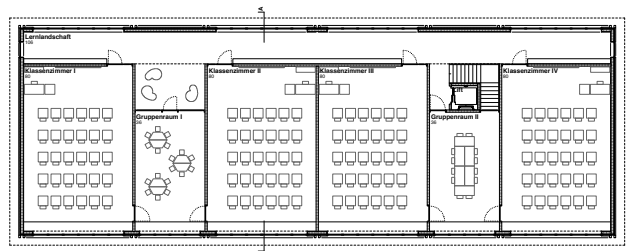
Lageplan 1:5000

# WERK 1

werk1 | architekten und planer ag | dipl. Architekten ETH/SIA | [www.werk1.ch](http://www.werk1.ch)  
 Leberngasse 15 | CH-4600 Olten | Tel 062 207 50 50 | Fax 062 207 50 59  
 Missionsstrasse 8 | CH-4055 Basel | Tel 061 281 50 50 | Fax 061 261 46 69



Schnitt A-A 1:500



Grundriss OG 1:500



Ansicht Süd 1:400



Grundriss EG mit Umgebung 1:400