

TRAKT M KANTONSSPITAL, OLTEN

Baufgabe: Innensanierung, Einbau Stoffwechsellzentrum

Verfahren: Planersubmission

Planungszeit: Februar 2016 bis Juni 2016

Bauzeit: März 2016 bis Oktober 2016

Kosten: CHF 3'400'000

Fachplaner: Aeschlimann | Brunner Engineering AG, Olten

Balplan AG, Olten

Raimann + Partner AG, Olten

KFB Pfister AG, Olten

Conti Swiss AG, Solothurn

Grolimund + Partner AG, Aarau

Referenzen: Hochbauamt Kanton Solothurn

Natacha Melly, Projektleiterin

032 627 26 26

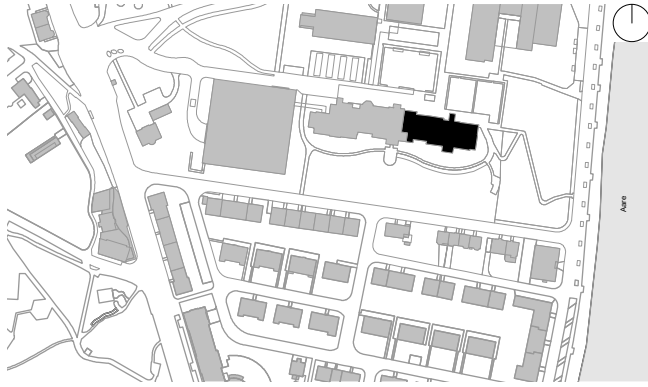
Im Trakt M des Kantonsspitals Olten wurde die Geburtenabteilung verlegt und die Räumlichkeiten saniert. Im Erdgeschoss wurde eine komplette Innensanierung durchgeführt und ein neues Stoffwechsellzentrum eingerichtet. Ein neues Farbkonzept heisst Patienten und Besucher in den modernen und freundlichen Untersuchungszimmern willkommen.

Als neue Elemente wurden eine Anmeldung mit Empfang integriert und eine Schulungsküche für Patienten erstellt.

Das Dach wurde gedämmt, das Dachgeschoss entkernt und so auf einen möglichen, späteren Ausbau vorbereitet. Bei der Dachdeckung wurden so viele alte Ziegel wie möglich verwendet, um zusammen mit den anderen Gebäudeteilen das äussere Erscheinungsbild zu erhalten. Die Fenster wurden ausgetauscht und die Fassade neu gestrichen.

Der Altbau auf dem Areal Kantonsspital Olten aus dem Jahr 1880 besteht aus drei Gebäudetrakten (Mitte, Ost und West). Aus denkmalpflegerischer Sicht ist das Ensemble als erhaltenswert eingestuft und deshalb erfolgten sämtliche Sanierungsmassnahmen in Absprache mit der Kantonalen Denkmalpflege.

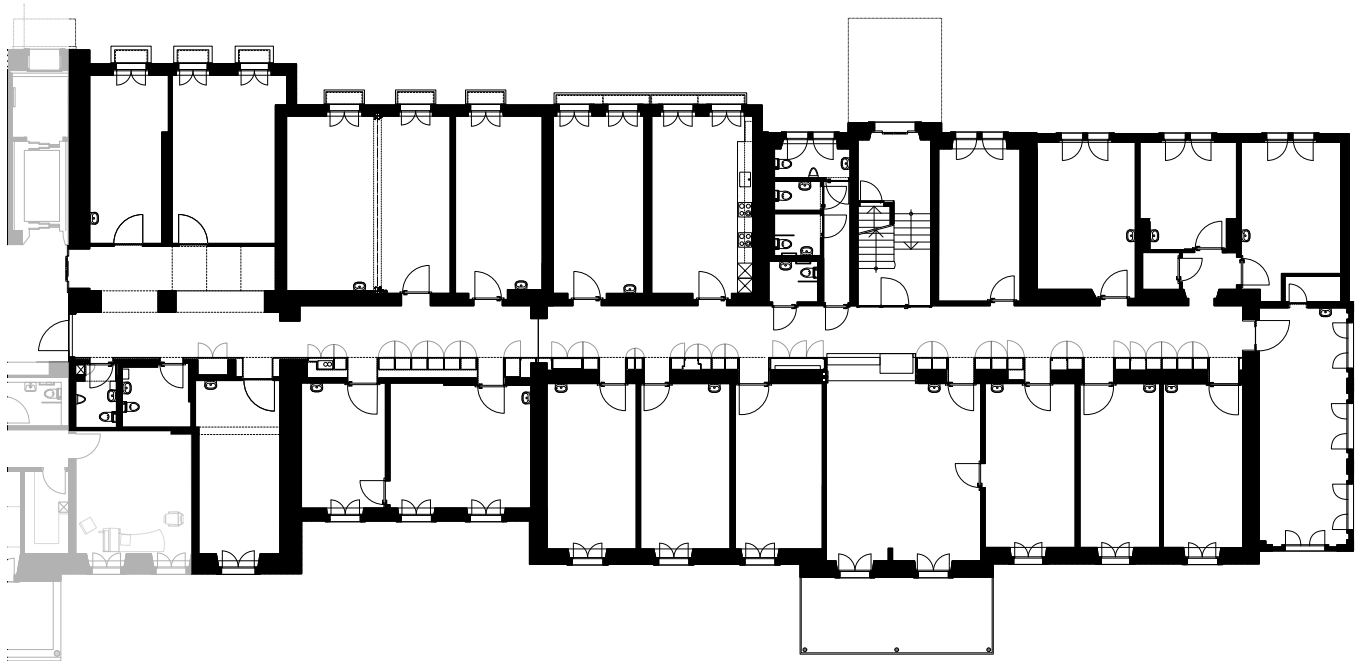




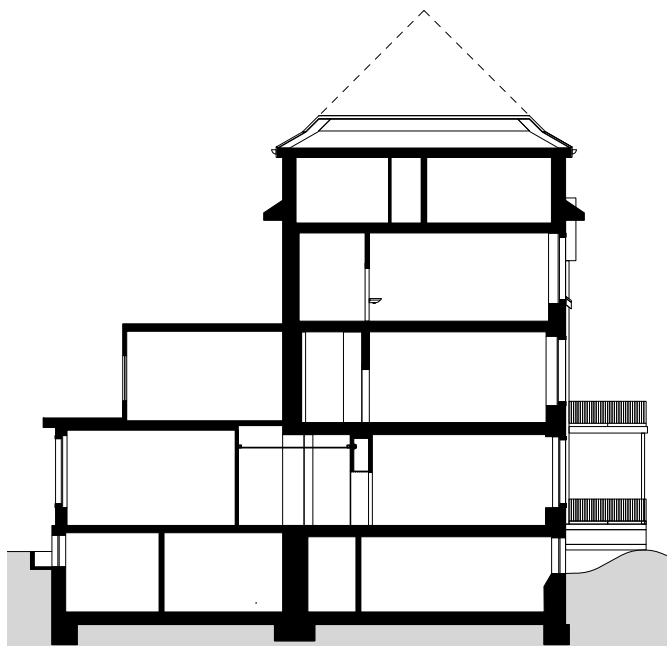
WERK 1

werk1 | architekten und planer ag | dipl. Architekten ETH/SIA | www.werk1.ch
 Leberngasse 15 | CH-4600 Olten | Tel 062 207 50 50 | olten@werk1.ch
 Missionsstrasse 8 | CH-4055 Basel | Tel 061 281 50 50 | basel@werk1.ch

Lageplan | 1:5'000



Grundriss EG | 1:300



Schnitt A - A | 1:300

