

## SCHULANLAGE RIEDMATT, ZUG

---

Baufgabe: Erweiterung Kindergarten und Primarschule  
Verfahren: Projektwettbewerb, 5. Rang  
Planungszeit: 2015

---

Fachplaner: naef landschaftsarchitektur gmbh, Brugg

## WETTBEWERBSPROJEKT

---

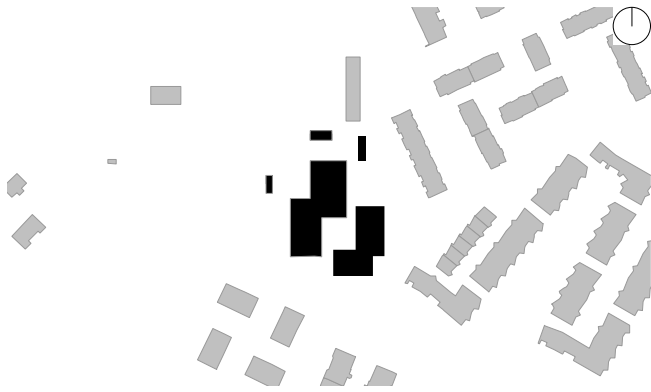
Die vorgeschlagene Erweiterung des Primarschulhauses Riedmatt in Zug gliedert sich im Südosten des Bestandes an und führt die Thematik der sich überlagernden Volumen sowie der starken Orthogonalität weiter. Durch seine Stellung im Zentrum der unterschiedlich ausgerichteten Siedlungsumgebung versucht das Schulhaus mit seiner klaren Ausrichtung zu vermitteln und schafft mit dem entstandenen Hof eine neue Mitte für die Schulanlage und gleichzeitig einen Anker für das ganze Quartier.

Der vergrößerte Schulkomplex soll nicht als Bestand und Erweiterung gelesen werden, sondern wird zusammen als neues Ganzes erkannt. Durch feine Justierungen der Proportionen in der Fläche sowie die tiefer gehaltenen Traufkanten, wird dem bestehenden Schulhaus seinen Respekt gezollt, jedoch ohne sich davor zu verstecken.

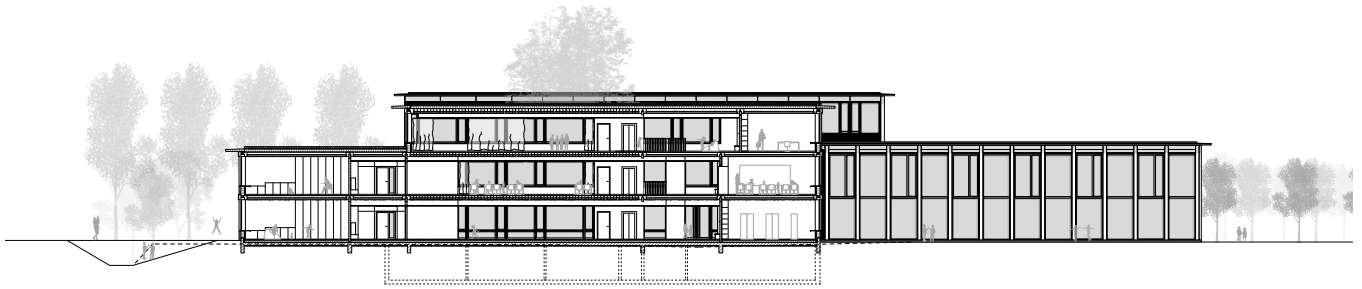


# WERK 1

werk1 | architekten und planer ag | dipl. Architekten ETH/SIA | [www.werk1.ch](http://www.werk1.ch)  
Leberngasse 15 | CH-4600 Olten | Tel 062 207 50 50 | [olten@werk1.ch](mailto:olten@werk1.ch)  
Missionsstrasse 8 | CH-4055 Basel | Tel 061 281 50 50 | [basel@werk1.ch](mailto:basel@werk1.ch)



Lageplan 1:5000



Längsschnitt D 1:600



Ansicht Süd 1:600



Grundriss Erdgeschoss 1:750

Grundriss 1. Obergeschoss 1:750