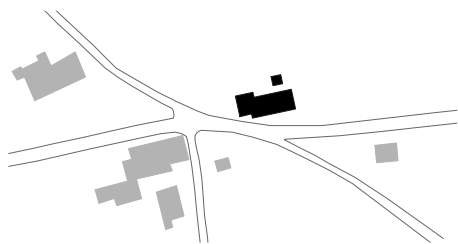


UMBAU BAUERNHAUS BÜHLER BUCHS

Verfahren: Direktauftrag privat
Planungszeit: 2005 | 2006
Bauzeit: 2006 | 2007

Nach Aufgabe des in der Landwirtschaftszone gelegenen Bauernbetriebes Mitte der 70er Jahre, wird das Bauernhaus nun von der übernächsten Generation als Wohnhaus genutzt. Dazu wurden die nicht mehr genutzten Teile des Hauses, Stall mit Scheune und Tenn, den heutigen Nutzungen baulich angepasst ohne die Struktur grundlegend zu ändern. Zur Belichtung des Volumens des ehemaligen Wirtschaftsteils wurde ein Dachflächenfensterband an der einen Schnittstelle zwischen zwei Gebäudeteilen eingebaut. Ein Galsiegelband an der zweiten Schnittstelle. Dieses soll entlang der verglasten Innenfassade zusätzlich Licht in den Wohnraum leiten.

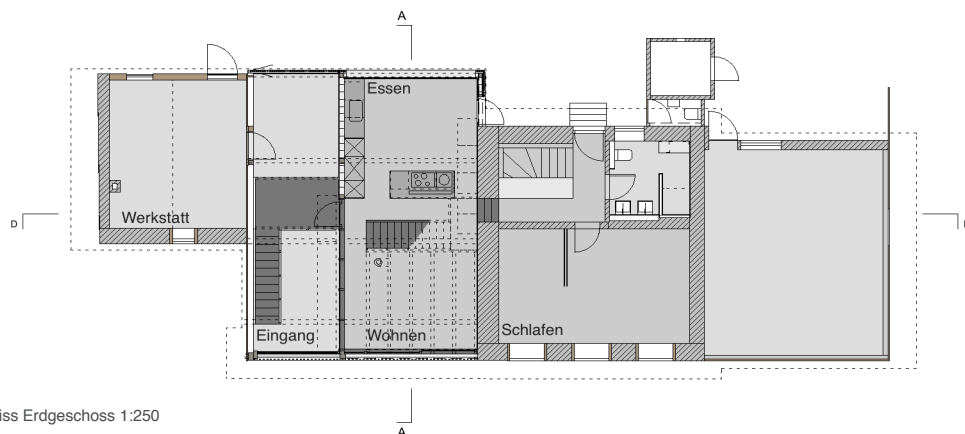




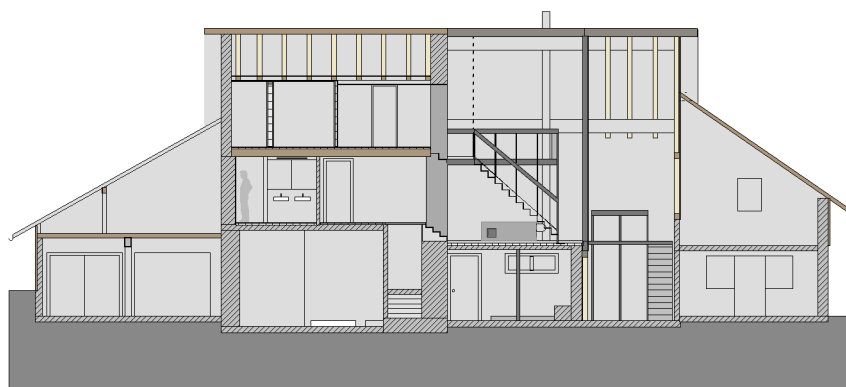
WERK 1

werk1 | architekten und planer ag | dipl. Architekten ETH/SIA | www.werk1.ch
 Leberngasse 15 | CH-4600 Olten | Tel 062 207 50 50 | Fax 062 207 50 59
 Missionsstrasse 8 | CH-4055 Basel | Tel 061 281 50 50 | Fax 061 261 46 69

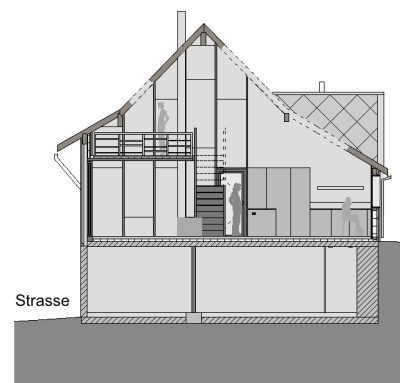
Lageplan:



Grundriss Erdgeschoss 1:250



Längsschnitt D-D 1:250



Querschnitt A-A 1:250

