

SANIERUNG EULERSTRASSE 77-83 BASEL

Verfahren: Direktauftrag
Planungszeit: 2011 | 2012
Bauzeit: April 2012 bis August 2013

Fachplaner: Fuhrer Werder Partner AG Basel
Amstein + Walthert Basel AG

Die Ende der 1960er-Jahre durch die Architekten Ehrenberg, Kernen und Schwab erbauten Wohnhäuser interpretieren das klassische Thema der Blockrandbebauung in überzeugender Weise. Strassen- und Hofseite zeichnen sich durch die differenziert gegliederten Fassaden aus.

In enger Zusammenarbeit mit der Bauherrschaft wurde ein Massnahmenpaket erarbeitet, dass sowohl dem Wunsch nach Wahrung des anspruchsvollen architektonischen Erscheinungsbildes als auch einer energetisch angemessenen Sanierung verbunden mit den gesetzlichen Anforderungen entsprochen werden konnte. Die Gesamtsanierung der Liegenschaften mit insgesamt 42 Wohnungen erfolgte in bewohntem Zustand. Die haustechnischen Installationen, Küchen und Bäder entsprechen wieder den heute aktuellen Standards.





Lageplan

WERK 1

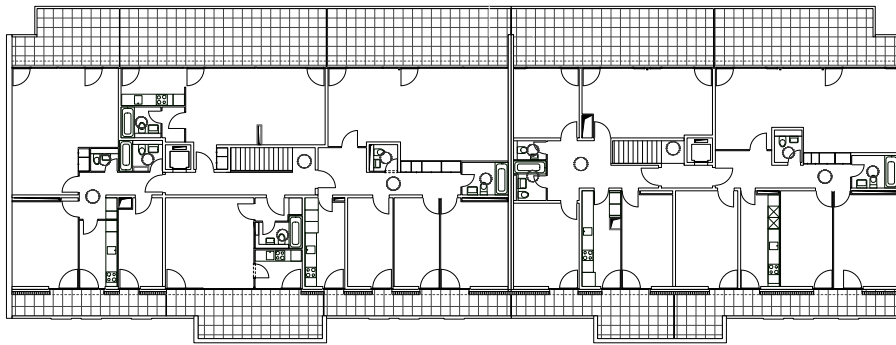
werk1 | architekten und planer ag | dipl. Architekten ETH/SIA | www.werk1.ch
Leberngasse 15 | CH-4600 Olten | Tel 062 207 50 50 | Fax 062 207 50 59
Missionsstrasse 8 | CH-4055 Basel | Tel 061 281 50 50 | Fax 061 261 46 69



Ausschnitt Strassenfassade



Ausschnitt Hoffassade



Grundriss Attikageschoss



Innenbereich Attikawohnung



Terrasse Attikawohnung