

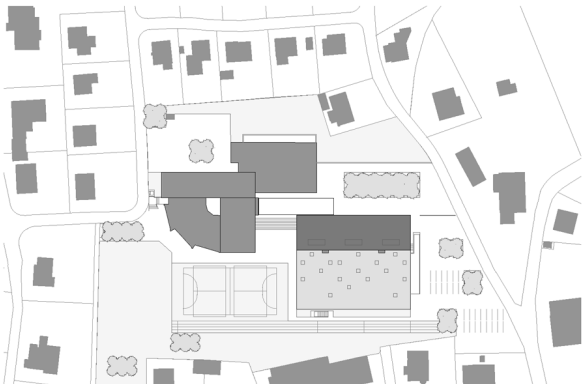
ERWEITERUNG SEKUNDARSCHULE OBERDORF

Verfahren: Projektwettbewerb
Planungszeit: Wettbewerb 1999, Projektierung 2005-2007
Bauzeit: Januar 2007 bis Oktober 2008

Fachplaner: Widler & Partner AG
grünwerki landschaftsarchitektur HTL BSLA

Das neue Schulhaus mit 14 Klassenzimmern dockt mit seinem Kopfteil am Eingangsbereich der bestehenden Sekundarschule an. Das offene Foyer vermittelt zwischen den drei Nutzungen - Schule, Sport und Pausenplatz. Die transparente Erschliessungsschicht vor den Schulzimmern öffnet den ungehinderten Ausblick gegen Westen, den Hügeln des Juras zu. Die Sportnutzung befindet sich in der davorliegenden abgesenkten Dreifachturnhalle, deren Dach die künstliche Topographie des neuen Pausenplatzes bildet. Ein kompakter und effizienter Neubau, aber auch eine subtile Eingliederung der grossvolumigen Schulhauserweiterung ins kleinstrukturierte Quartiergefüge.



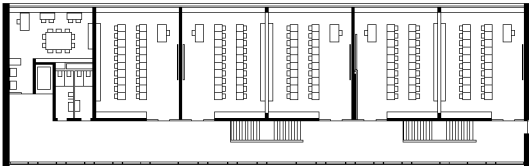


Lageplan M1:3000

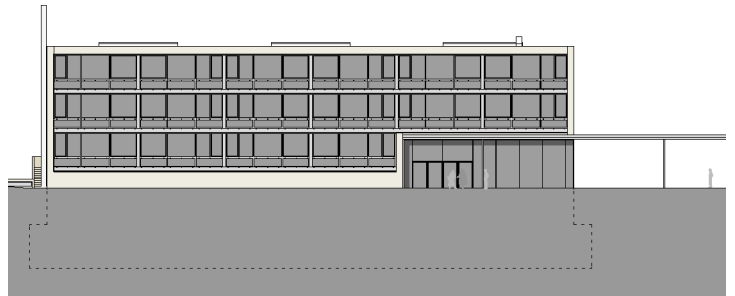


WERK 1

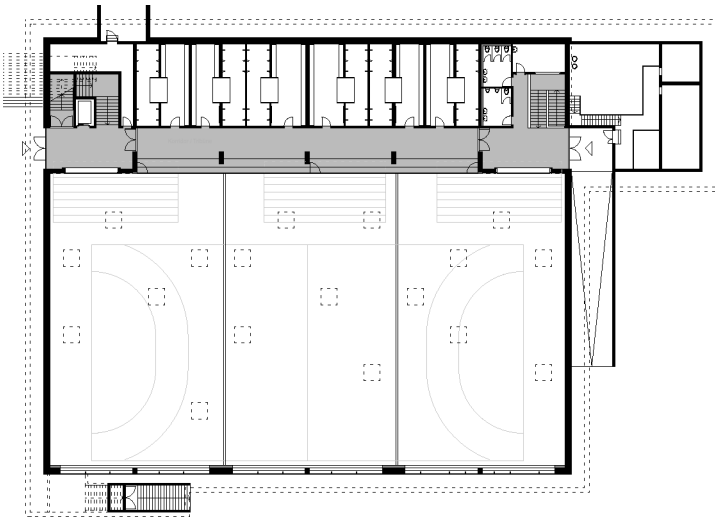
werk1 | architekten und planer ag | dipl. Architekten ETH/SIA | www.werk1.ch
 Leberngasse 15 | CH-4600 Olten | Tel 062 207 50 50 | Fax 062 207 50 59
 Missionsstrasse 8 | CH-4055 Basel | Tel 061 281 50 50 | Fax 061 261 46 69



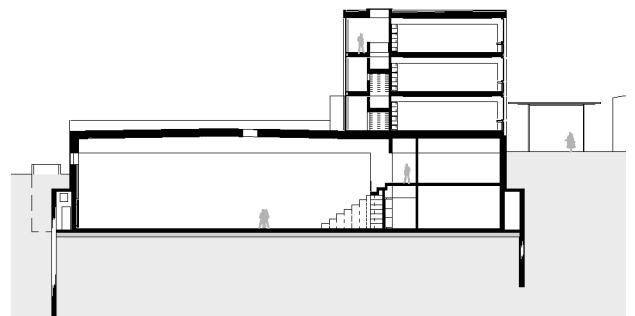
Grundriss Klassentrakt 2. OG 1:700



Ansicht Ost 1:700



Grundriss 1. Untergeschoss 1:700



Schnitt A 1:700

