

## ERWEITERUNG TURNHALLE, WANGEN AN DER AARE

---

Baufgabe: Sanierung und Erweiterung Turnhalle  
Verfahren: Studienauftrag mit Präqualifikation, 3. Rang  
Planungszeit: Mai 2014 bis Juli 2014

---

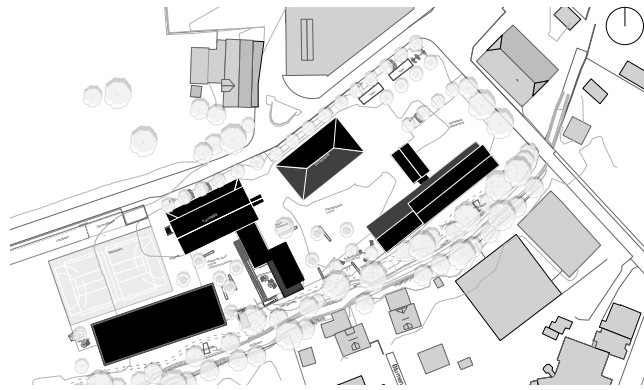
Fachplaner: grünwerki landschaftsarchitektur, Olten  
Bering AG, Langenthal  
Herting Ingenieure AG, Langenthal

Auf dem Schulgelände der Gemeinde Wangen an der Aare ist ein Gebäudeensemble entstanden, das unter anderem den denkmalgeschützten Bau mit Turnhalle, Singsaal und Hauswartwohnung beinhaltet. Um die bestehenden Gebäude an die Anforderungen der heutigen Zeit anzupassen und das Raumprogramm der Schulanlage über Neubauten zu erweitern, wurde ein Studienauftrag mit Präqualifikation ausgeschrieben.

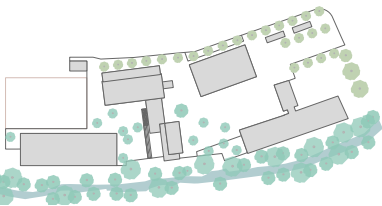
Das Konzept sieht einerseits den Rückbau der alten Hauswartwohnung vor, andererseits einen Neubau entlang des Mülibachs, in welchem Turnhalle und Ersatzwohnung für den Hauswart integriert sind. Die Lage am südlichen Arealrand vervollständigt und stärkt das System der zweibündigen Anlage. Zwischen den alten und neuen Schulbauten entstehen klar gefasste Aussenräume von unterschiedlicher Grösse und Aufenthaltsqualität. Entlang der zentralen Erschliessungsschse als neue Mitte, lagern sich in Abfolge verschieden genutzter Plätze, wie Spielplatz, Pausenplatz, „Place de Jour“ und Sportplatz an. Ein auf Stützen aufgelegtes, filigranes Dach anstelle der Hauswartwohnung übernimmt deren Abmessungen und schliesst nahtlos an das flache Dach des Singsaals an.



Visualisierung „Place du Jour“



Lageplan 1:3000



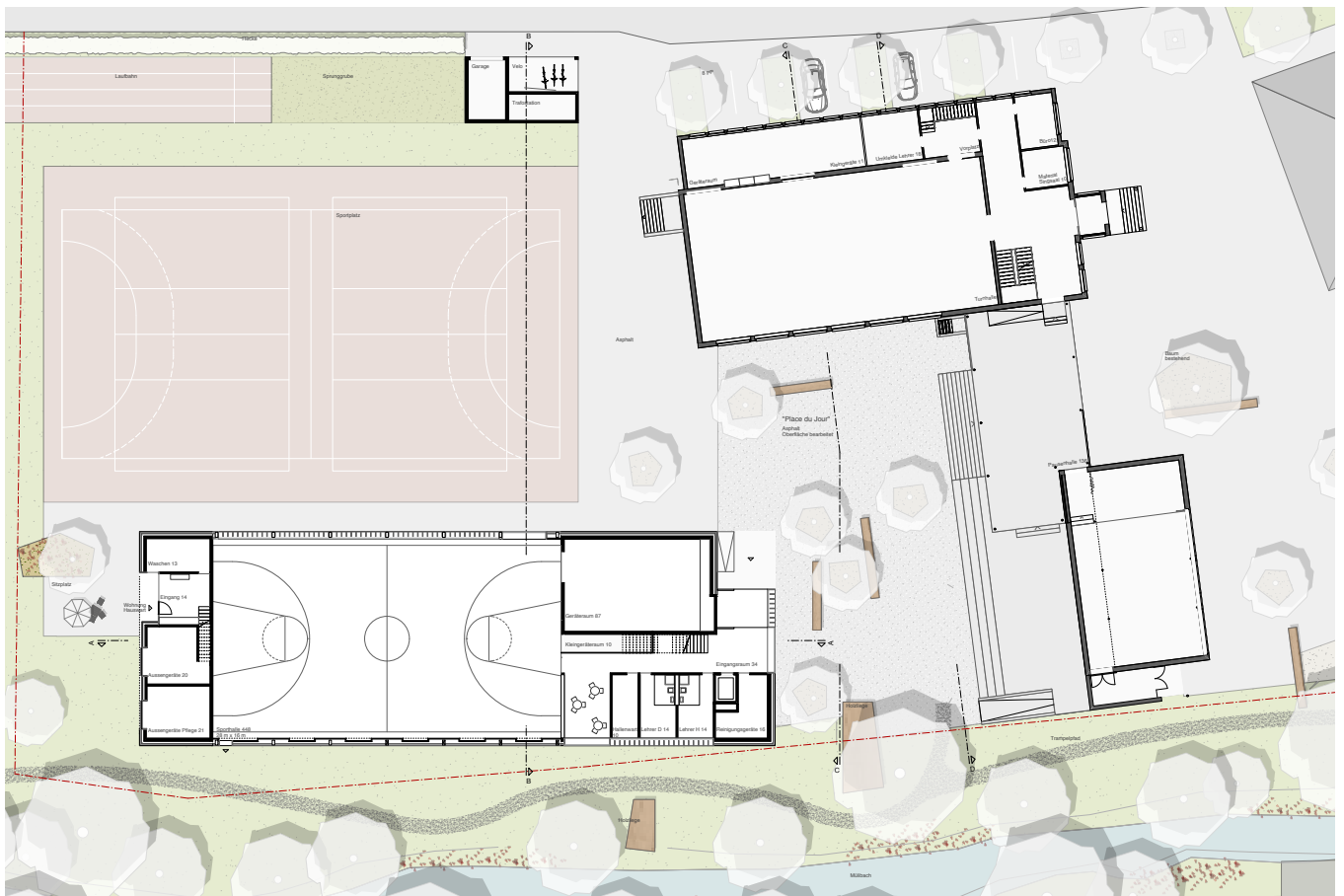
**Baumkonzept**  
 ● Typ Siedlung > Strassenbegleitend  
 ● Typ Bach > Hist. Achse

Schema Baumkonzept

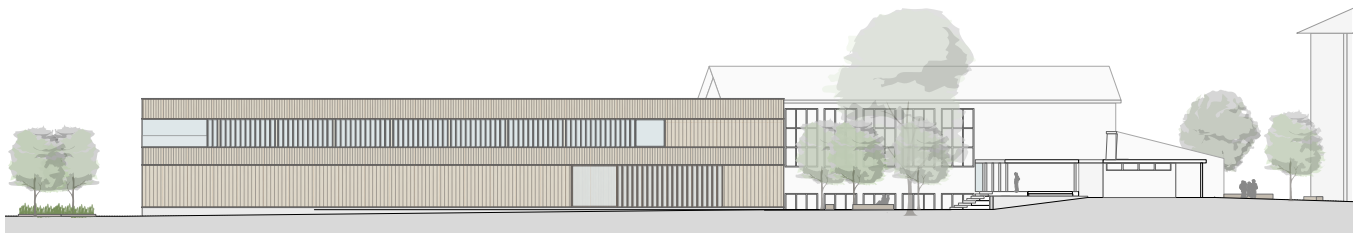


**Erschliessung**  
 ■ MIV  
 ■ LV Arealintern  
 ■ Arealinterne Achse / Neue Mitte  
 ■ Historische Achse  
 ■ Anbindungen  
 ■ Anbindungen  
 ■ Trampelpfad

Schema Erschliessung



Grundriss EG 1:600



Ansicht Süd 1:600

# WERK 1

werk1 | architekten und planer ag | dipl. Architekten ETH/SIA | www.werk1.ch  
 Leberngasse 15 | CH-4600 Olten | Tel 062 207 50 50 | Fax 062 207 50 59  
 Missionstrasse 8 | CH-4055 Basel | Tel 061 281 50 50 | Fax 061 261 46 69