

## SIEDLUNG ROTFARBSTRASSE ZOFINGEN

---

Verfahren: Projektwettbewerb 1. Preis Rykart Architekten  
Leistungen: Örtliche Bauleitung  
Bauzeit: 2011 - 2013  
Standart: MINERGIE-P-ECO

---

Fachplaner: Nydegger Finger AG - Bauingenieur, Bern  
Toneatti Engineering AG - Elektroplaner, Bern  
Hertig Ingenieure AG - HLKS-Planer, Langenthal  
Grolimund und Partner - Bauphysik, Bern  
Klötzli Friedli - Landschaftsarchitektur, Bern  
Save Energy - Photovoltaik, Zürich  
Geologie und Umwelt AG - Geologe, Olten

Der Perimeter liegt zwischen Einfamilienhäusern und grossmassstäblichen Wohnbauten der 70er-Jahre und ist durch die Heterogenität der umliegenden Bebauung gekennzeichnet. Die neuen Ersatzbauten generieren deshalb eine eigene Identität: die drei Volumen mit identischer Grundfläche beziehen sich aufeinander und sind als Gebäudegruppe lesbar. Die kompakten und höhenge-staffelten Volumen im Minergie-P-Eco-Standard rotieren um einen zentralen Platz, der sich über die Quartierstrasse erstreckt. Pro Geschoss entstehen jeweils zwei gleichwertige, dreiseitig ausge-richtete Wohnungen.

Das Wohnungsangebot umfasst 30 barrierefreie Wohnungen von 2 1/2 bis 4 1/2 Zimmern. Jede Wohnung verfügt über eine voll-verglaste Loggia, eine offene Wohnküche und ist mit einer kontrol-lierten Wohnungslüftung versehen. Das Treppenhaus ist in Sicht-beton ausgeführt und gewährleistet somit die Erdbebensicherheit für den ganzen Baukörper. Als Kontrast zu den rohen Betonwände ist der gemauerte Liftkern in einem dezenten grünen Farbton ge-halten, der sich als Erkennungsmerkmal durch die ganze Siedlung durchzieht. Sämtliche Dachflächen sind mit einer Photovoltaik-Sonnenkollektoren-Anlage versehen.

Um die Gebäude sind grossflächige Grünflächen mit einem parkähnlichen Charakter angelegt. Die zentral durchlaufende Strasse ist mit Bäumen bepflanzt und schafft ideale Bedingungen. Um das gemeinsame Quartierleben zu erleben.

Die Realisierung der Bauten erfolgt vom November 2011 bis September 2013, und sämtliche Arbeiten konnten termin- und kostengerecht realisiert werden.

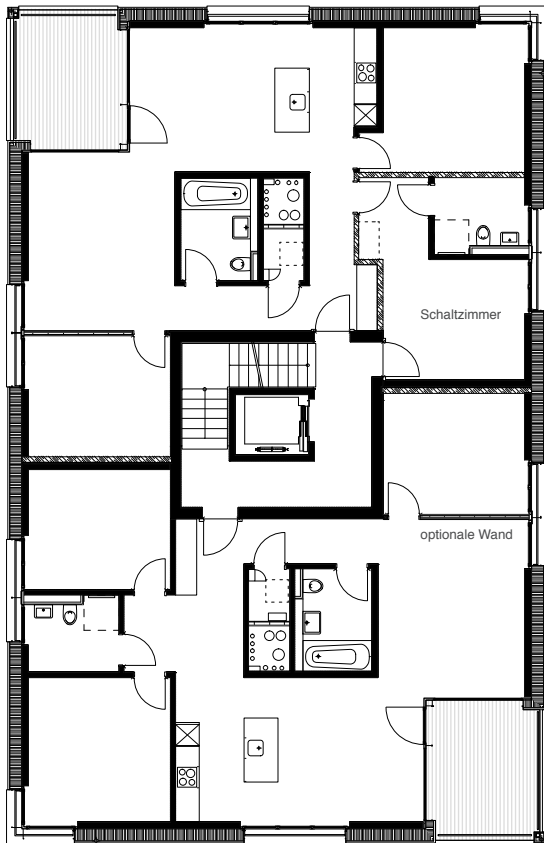




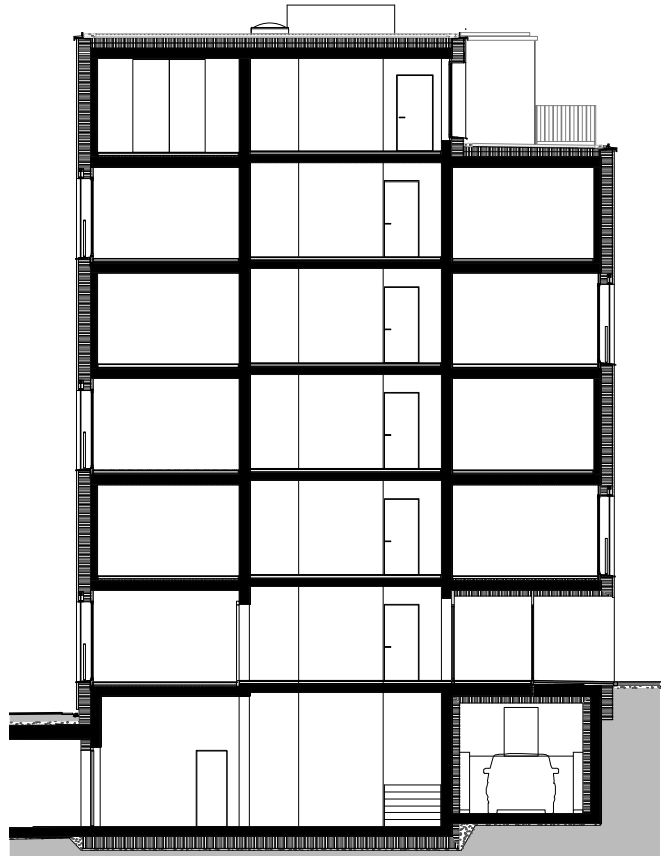
Lageplan M1:2000

# WERK 1

werk1 | architekten und planer ag | dipl. Architekten ETH/SIA | [www.werk1.ch](http://www.werk1.ch)  
Leberngasse 15 | CH-4600 Olten | Tel 062 207 50 50 | Fax 062 207 50 59  
Missionsstrasse 8 | CH-4055 Basel | Tel 061 281 50 50 | Fax 061 261 46 69



Grundriss 1.OG Haus 3 | M1:200



Querschnitt C Haus 3 | M1:200

