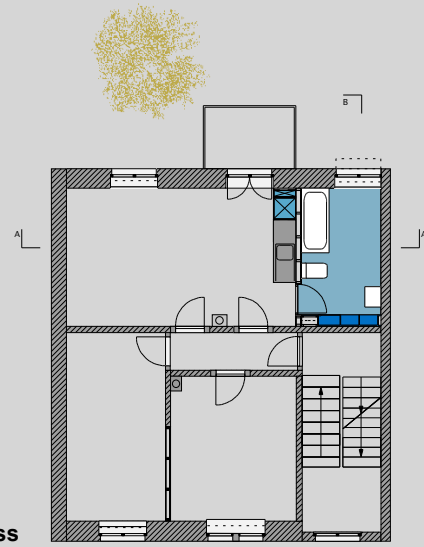


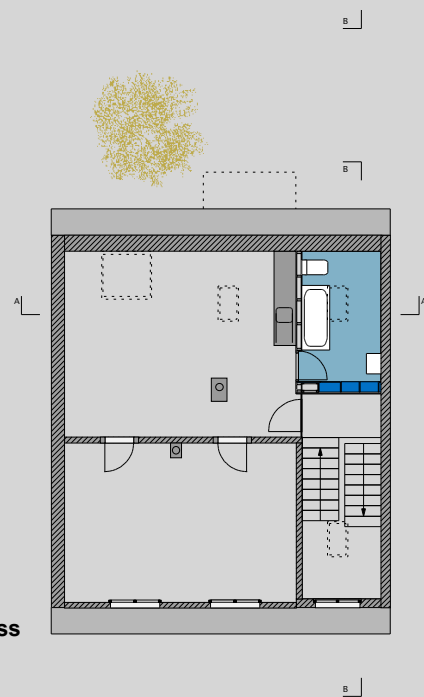
**sanierung mfh rosengasse 6 - 4600 olten  
ausführung 2004**

Das bestehende, in der Grundstruktur relativ gut erhaltene Wohnhaus in Bahnhofnähe wird sanft, nachhaltig und ökologisch saniert. Mittels gezielt gesetzter, neuer Küchen- und Bad-einbauten werden drei zeitgemässe Wohnungen, weitgehend auf Basis der bestehenden inneren Tragstruktur zur Vermietung angeboten.

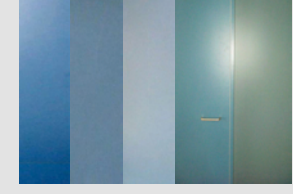
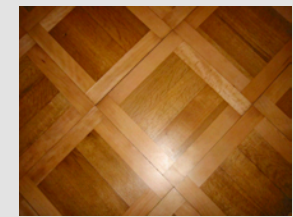
Die flexibel nutzbaren Grundrisse sind durch kleine Familien, Alleinerziehende, Wohnge-meinschaften oder Einzelpersonen nutzbar. Auf einen luxuriösen Ausbau wird bewusst ver-zichtet um die Authentizität, sowohl im Innern, als auch gegen Aussen zu wahren. Ein solider Grundausbau, sowie komplett neue Installationen garantieren Komfort in einem Wohnumfeld von hohem Wert.



obergeschoss



dachgeschoss



sanierung mfh rosengasse 6 - 4600 olten  
ausführung 2004

