

**Modernisierung Musiktrakt Kantonsschule - 4600 Olten**  
**Ausführung Sommerferien 2005/2006**

Aufgrund von Lehrplananpassungen und der Einführung der Blockzeiten, ist der Raumbedarf für den Musikunterricht stetig gestiegen. Mit wenigen baulichen Eingriffen wurden die bestehenden, für den Klassenunterricht überdimensionierten Singsäle verkleinert, wodurch zusätzlich ein Klassenzimmer und zwei Individual-Unterrichtszimmer geschaffen werden konnten.

Das Sanierungsmassnahmen tragen den veränderten Benutzerbedürfnissen und dringend notwendigen Sanierungsarbeiten Rechnung. Dies beinhaltet die Erneuerung aller Fassaden, der Brüstungskanäle sowie neuer, zeitgemässer Ausstattungen mit Beamer und Whiteboards.

Durch eine effizientere Anordnung der Sanitäranlagen konnte zudem genügend Raum für ein neues Fachschaftszimmer für die Lehrer gewonnen werden. Dieses tritt als Glaskubus mit farbigen Gläsern in Erscheinung, erlaubt partielle Ein- und Ausblicke in die Halle und ermöglicht trotzdem konzentriertes Arbeiten.

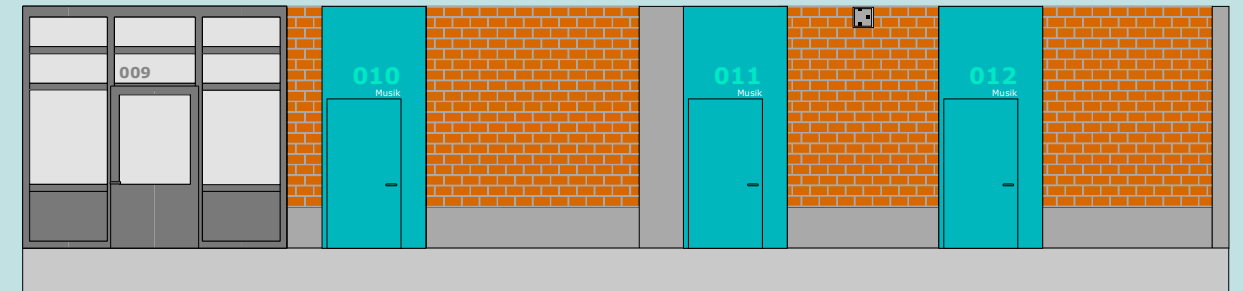
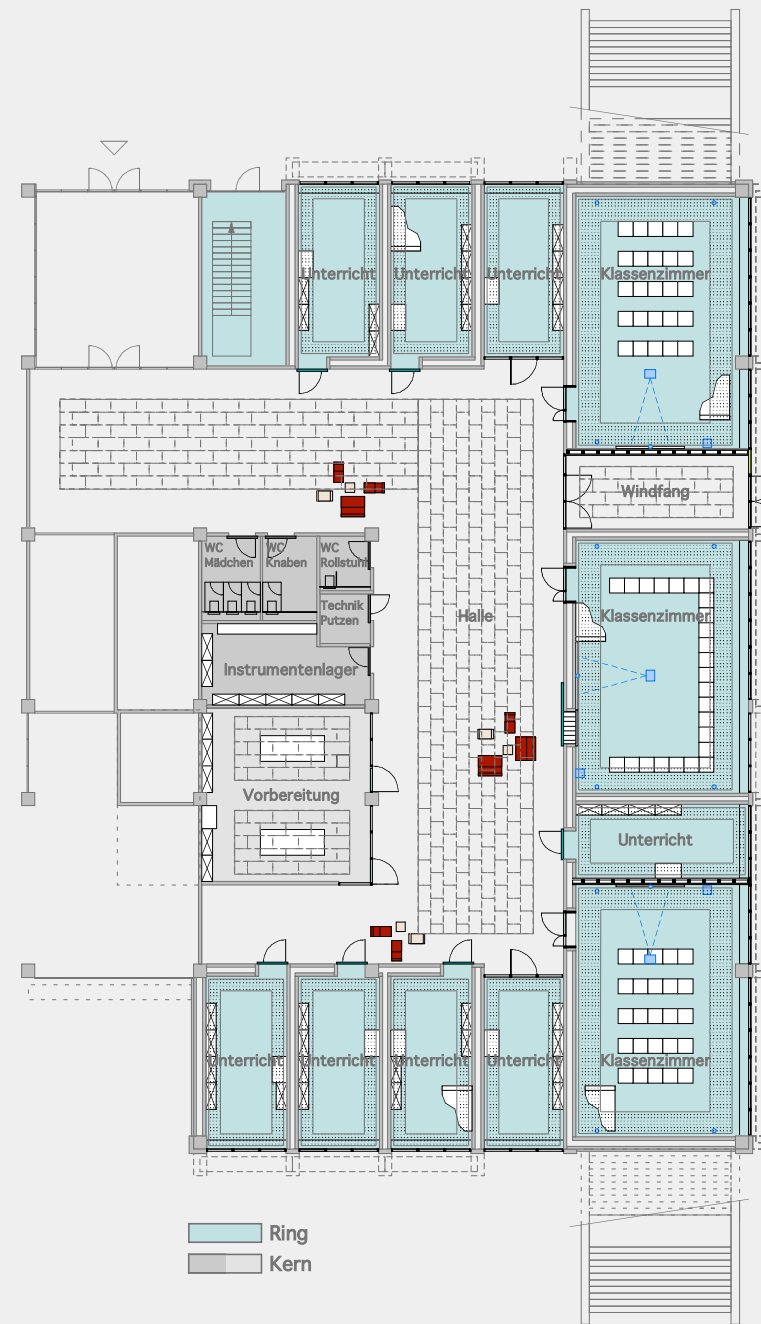
Das ursprüngliche, den ganzen Bau durchgehend dominierende Farbkonzept aus der Bauzeit, mit den braunen Backsteinwänden und den grünen Mehrschicht-Holzplatten wurde reduziert und kontrastiert. Dazu wurde der Kernbereich zurückhaltend in verschiedenen Grautönen gestrichen und als Kontrast dazu die Türelemente im Ringbereich als farbige grüne Elemente mit einer neuen Beschriftung ausgeführt.

Die neuen Gipsdecken in den Schulzimmern sind im Randbereich gelocht und garantieren eine optimale Grundakustik in den Klassenräumen. Mit zusätzlich angebrachten Spezialvorhängen kann die Raumakustik zudem individuell auf verschiedene Unterrichtsformen angepasst werden.

In der Halle wurde eine Deckenschild mit integrierter Beleuchtung aus Herakustik-Holzwoleplatten ausgeführt und damit die Akustik für Chorproben und Theateraufführungen optimiert. Für die Nutzung der Halle mit grösserer Personenbelegung wurde ein neuer Eingang mit Windfang geschaffen, welcher zudem neue Ausblicke in den Aussenbereich der Schulanlage ermöglicht.

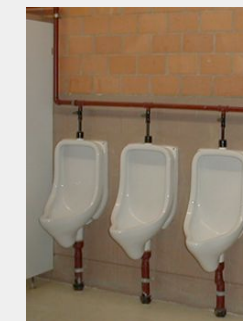
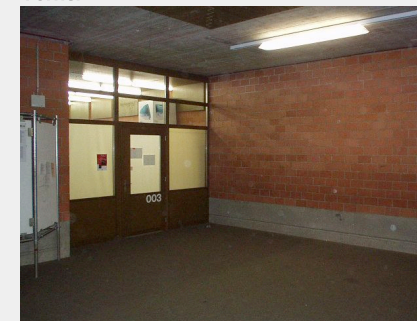
Aus schulbetrieblichen Gründen wurde die Sanierung in zwei Etappen, während den Schulferien im Sommer 2005 und 2006 ausgeführt. Für die Arbeiten am Bau mussten dementsprechend genügend Monteure eingeplant und eingesetzt werden, und das Terminprogramm konsequent eingehalten werden.

Durch die neuen architektonischen Elemente, das Material- und Farbkonzept wird der Musiktrakt aufgewertet und spiegelt einen modernen Unterrichtsbetrieb wieder.

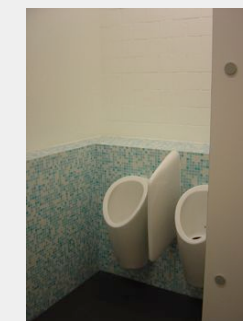


Ring

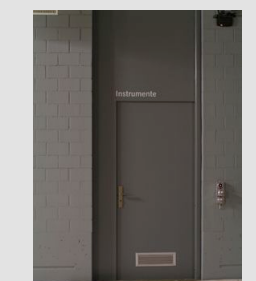
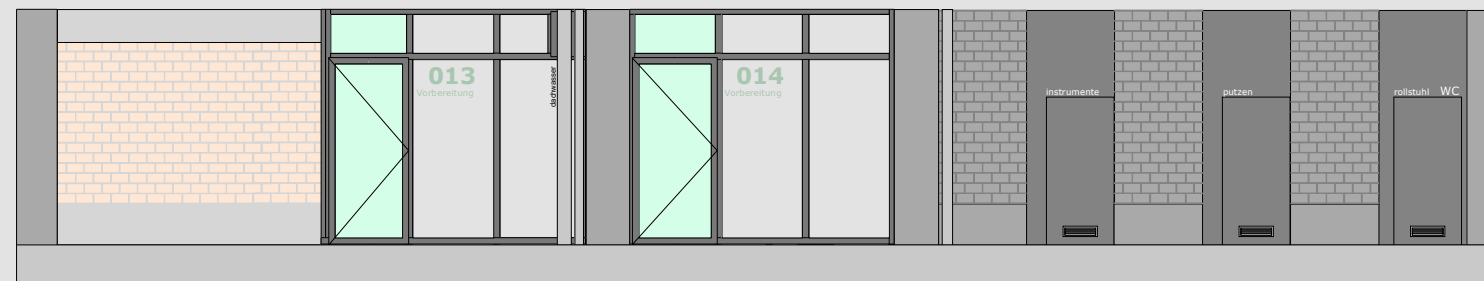
Vorher



Nachher



Kern



**werk1 architekten und planer ag**  
 Leberngasse 15 4600 Olten Tel 062 207 50 50 www.werk1.ch

**Emch+Berger AG**  
**Gesamtplanung Hochbau**  
 Schöllslistrasse 19 3001 Bern Tel 031 385 62 19 www.gesamtplanung.com