

Umbau Tagesklinik GerTa beim Kantonsspital Olten
 Freie Strasse 38 | 4632 Trimbach
 Ausführung 2009

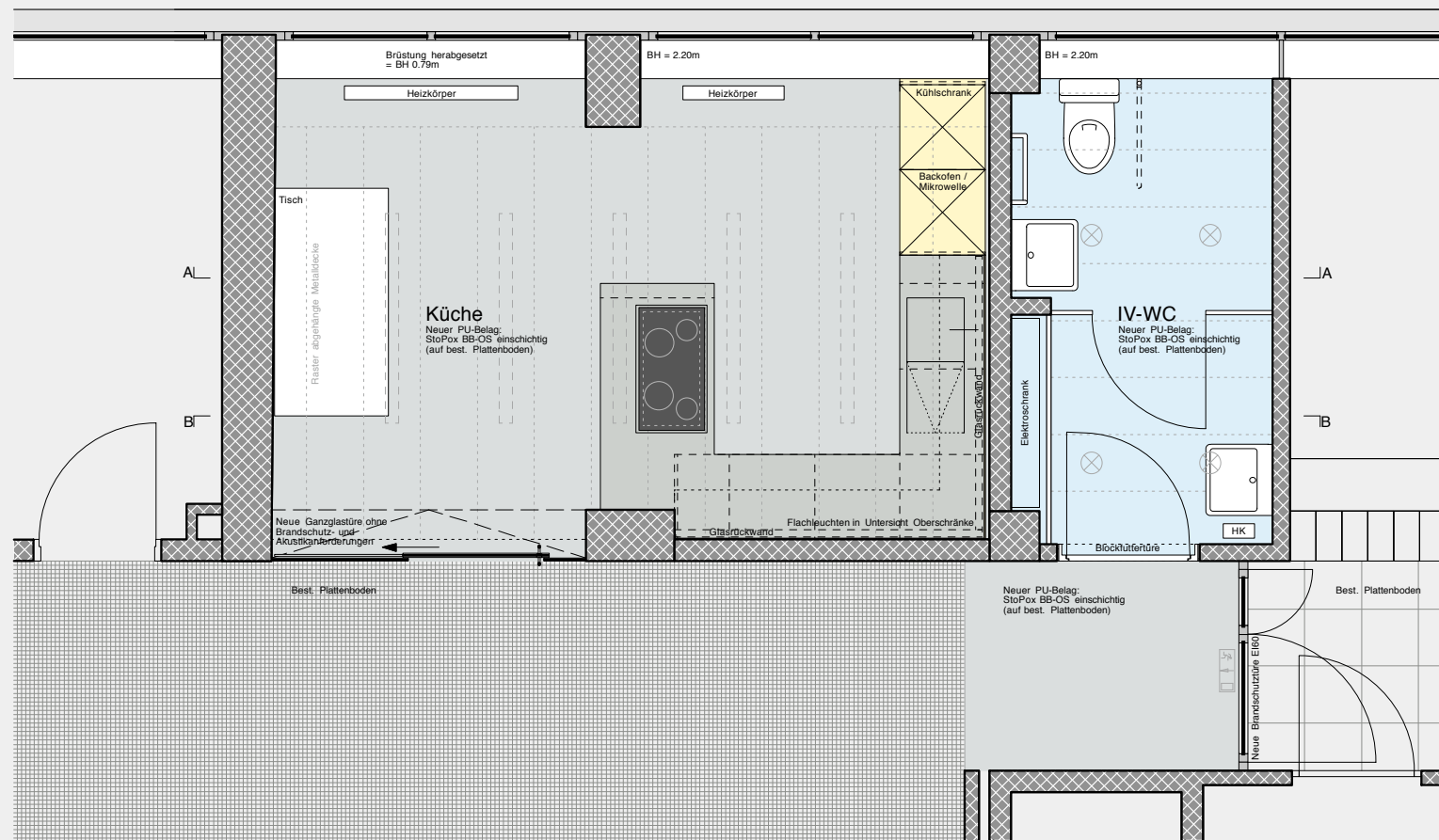
Die Geronto-psychiatrische Tagesklinik (GerTa) befindet sich im Erdgeschoss des Personalhochhauses auf dem Areal des Kantonsspital Olten. Sie bietet eine Tagesstruktur für ältere Menschen mit psychischen oder psychosozialen Problemen.

Zu Therapie- und Beschäftigungszwecken wird ein Mittagessen für 16 Personen durch eine Gruppe von jeweils 4-5 Bewohnern zusammen mit zwei Betreuern gemeinsam zubereitet. Die neue Küche benötigte deshalb möglichst viel Abstellfläche und optimierte Abläufe. Ausgehend vom Waschbecken entwickelt sich die Chromstahl-Abdeckung kontinuierlich in den Raum, bis zur freistehenden Tischkonstruktion des Kochbereiches. Dieser wird dadurch zum zentralen Element im Küchenraum und auch mit dem Rollstuhl befahr- und benutzbar.

Eine neue grosszügige Glas-Schiebetüre ermöglicht den kontinuierlichen Sichtbezug zum Gruppenraum und das neue Fenster ermöglicht den visuellen Aussenbezug und gewährleistet die ausreichende natürliche Belichtung.

Die sanitären Einrichtungen mussten rollstuhlgängig sein und wurden umgestaltet zu einem IV-WC mit kompletter Behindertenausstattung. Die Eingangstüre musste dazu verbreitert und schwellenlos gemacht werden. Alle Boden- und Wandbeläge wurden mit PU-Beschichtung ausgeführt und gewährleisten eine einfache Reinigung.

Sämtliche Bauarbeiten mussten mit dem laufenden Spitalbetrieb koordiniert werden.



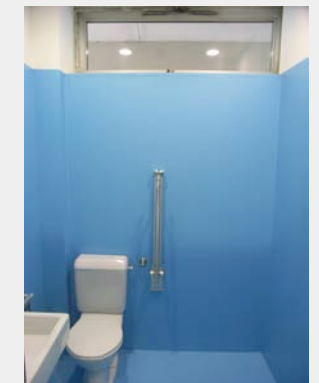
Grundriss 1:50



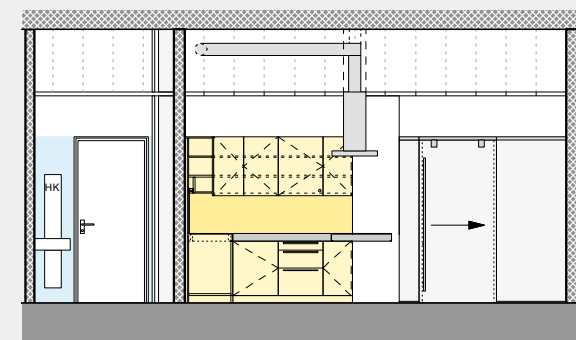
Bilder nach dem Umbau



Schnitt A-A 1:100



Bilder vor dem Umbau



Schnitt B-B 1:100



WERK 1

architekten und planer ag

dipl. Architekten ETH/SIA
 Leberngasse 15
 CH-4600 Olten
 Tel 062 207 50 50
 Fax 062 207 50 59
 www.werk1.ch