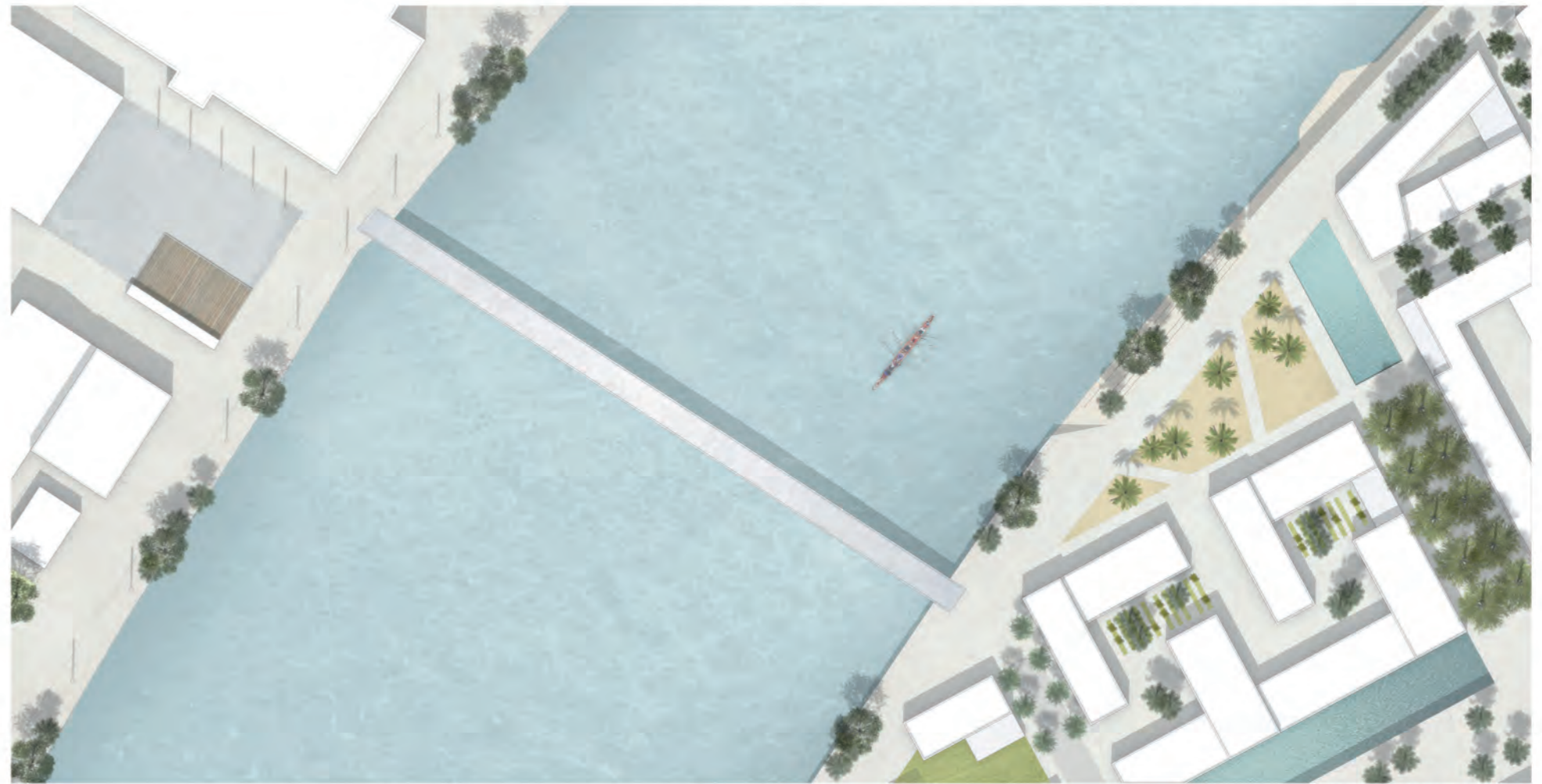
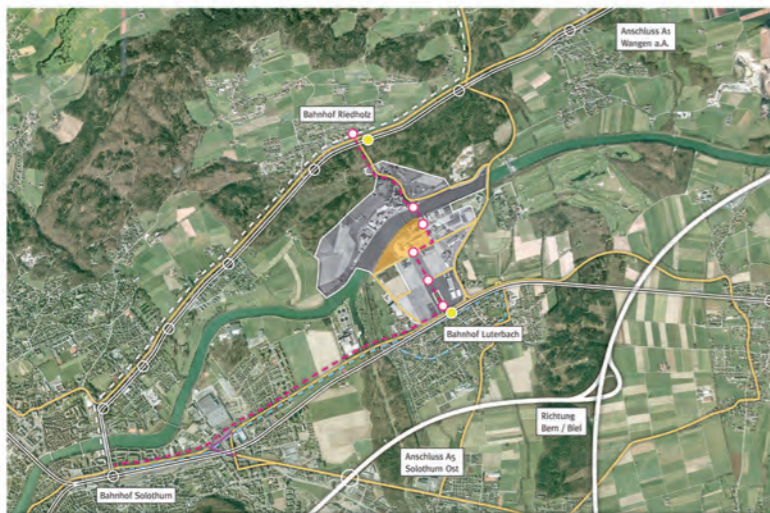


»Beau-Regard ist ein Ort mit 3'500 Einwohnern, mit einer Schule, Einkaufsmöglichkeiten für den täglichen Gebrauch, einem Freizeit- und Kulturangebot sowie einem Aareschiff, an dessen Bug der Name Beau-Regard prangt!«



VERTIEFUNG TEILAUSSCHNITT M1:500



OPNV — Bahnhofsstrasse — Buslinie 9 — MIV — Kantonsstrasse — Vollanschluss
 Buslinie 12 — neue Buslinie Attisholz — neue Buslinie — Nationalstrasse

REGIONALER KONTEXT M1:25000

Testplanung Riedholz / Lutetach

Borregaard Schweiz AG / Adisca AG / Schilliger AG / Kanton Solothurn

26.08.2011

werk1 architekten und planer ag, Olten

Feddersen & Klostermann, Zürich

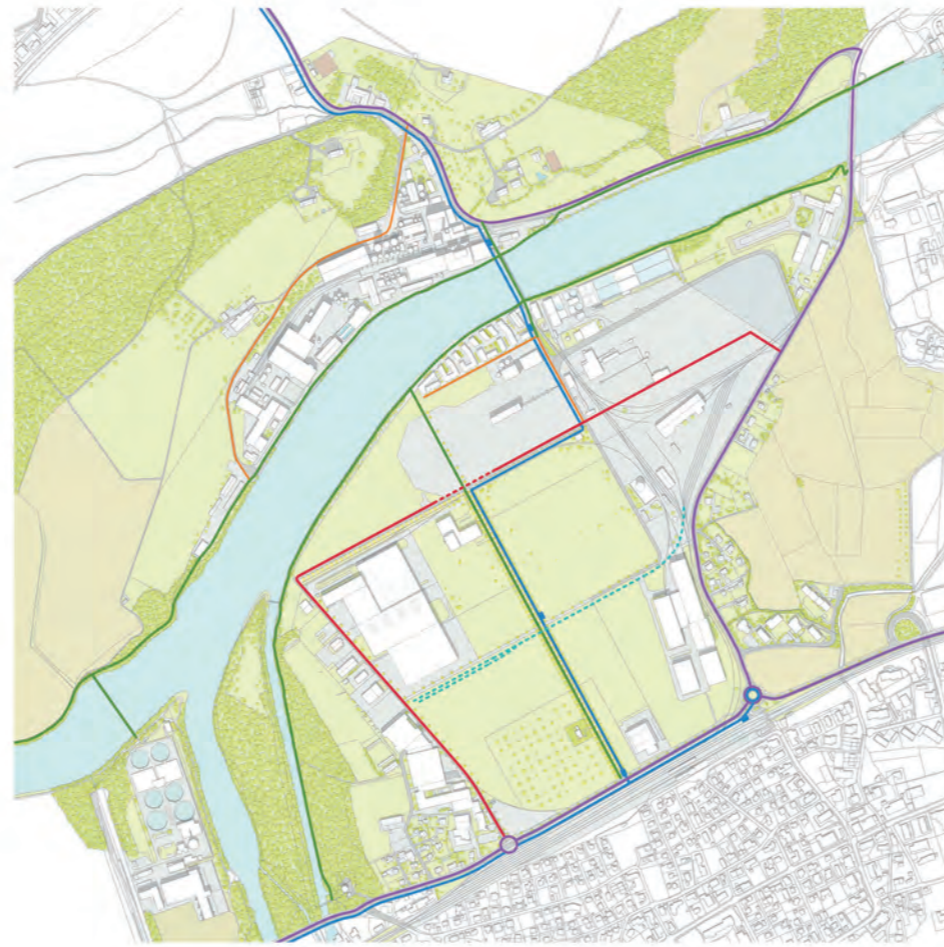
W+S Landschaftsarchitekten BSLA, Solothurn

Kontextplan AG, Solothurn

E'xact Kostenplanung AG, Worb

GSP AG, Zürich

- Kantonsstrasse
- Sammelstrasse
- - - Verkehrsberuhigung
- Quartierstrasse Tempo 30
- Längsverkehr
- neue Buslinie
- neue Bushaltestelle
- neuer Gleisanschluss
- - - - - Schiffsverkehr



INFRASTRUKTUR VERKEHR ETAPPE 1



INFRASTRUKTUR VERKEHR ETAPPE 4



ETAPPE 0 0+3



ETAPPE 1 0+5



ETAPPE 2A 0+10



ETAPPE 2B 0+15



ETAPPE 3 0+20



ETAPPE 4 0+25



ETAPPE 5 25+



ETAPPE 6 25+



ETAPPE 1 M1:2500



LÄNGSSCHNITT M1:1500



ETAPPE 2A 1:2500



ETAPPE 4 1:2500



LÄNGSSCHNITT 1:1500