

Areal Bornfeld-Erlimatt | 4600 Olten
Arealentwicklung | Gestaltungs- und Teilzonenplan
Realisierung in Etappen ab 2010

Konzept

Die Erschliessung wird als gemeinschaftliches, urbanes Element, als Rückgrat, ausgestaltet. Sämtliche Strassen und Wendeplätze sind Erschliessungs- und Aufenthaltsflächen. Die Siedlung wird mit bestehenden Landschaftselementen durchsetzt und auf diese Weise mit der umliegenden Geländekammer verwoben (Grünfragmente, Obstaine).

Bautypologien

Entsprechend der vorgesehenen Arealzonierung wird mit der Wahl des jeweiligen Bautyps auf die spezifischen Lagequalitäten des Areals reagiert. Während entlang der Raumbegrenzungen des Gheidgrabens und des Waldrands direkt auf diese Elemente Bezug genommen wird, bleibt die Bebauung im mittigen Bereich auf sich bezogen und schafft durch die Ausprägung der Privatgärten neue Lagequalitäten.

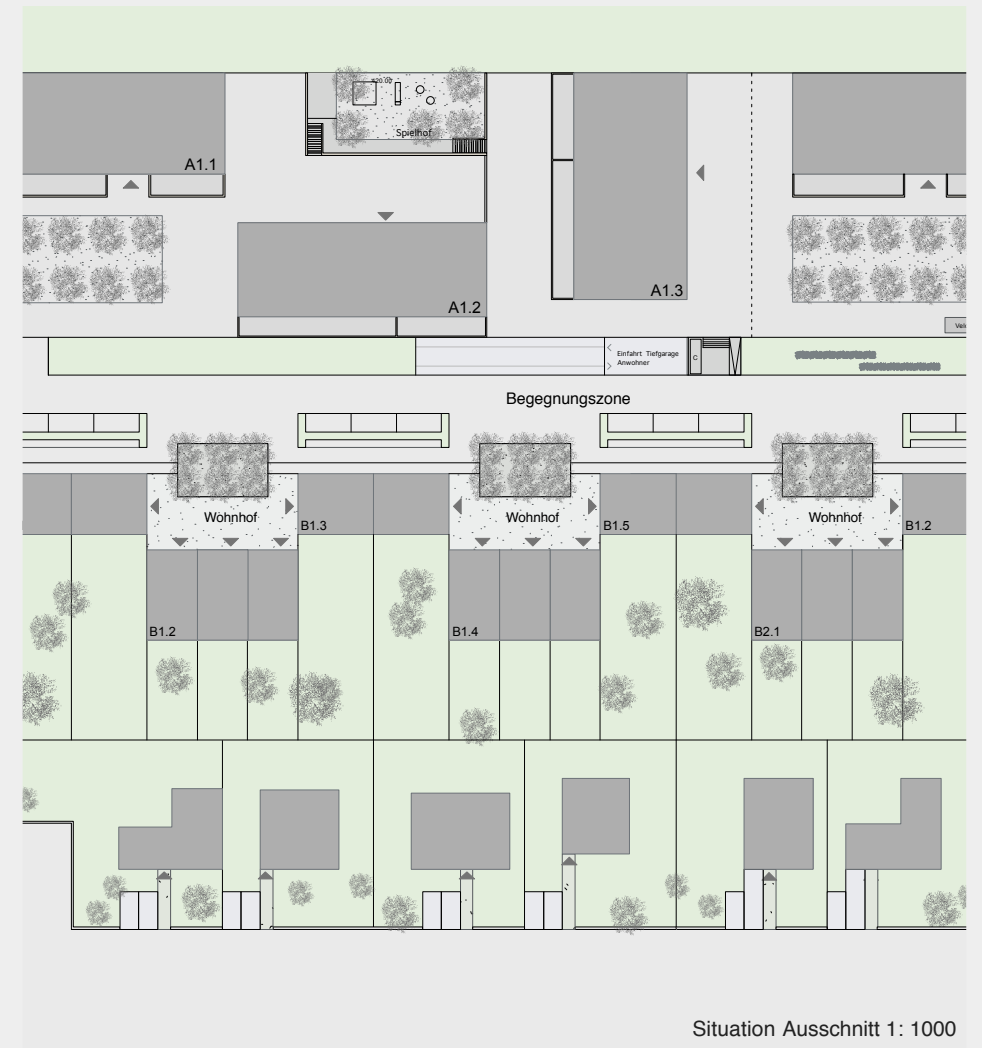
Im bachnahen Bereich werden die viergeschossigen Baukörper auf einem durchlaufenden Sockelgeschoss zusammengefasst und bilden eine gebaute Kante zur benachbarten Raumgrenze der Bachbestockung des Gheidgrabens. Dieser grüne Filter zum angrenzenden Gewerbegebiet gibt den Massstab vor, sodass hier die Geschossigkeit auf vier Normalgeschosse, ohne Attika-Aufbauten, beschränkt wird. Im zentralen Bereich werden Parzellen für Einzel- und Doppelhäuser ausgeschieden. Dieses kleinstrukturierte Bebauungsmuster mit einem höheren Grad an Variation wird durch die Disposition der Privatgärten im Sinne einer gartenstadtähnlichen Struktur zusammengefasst.

Energiekonzept - Contracting

Das Planungsgebiet Bornfeld-Erlimatt wird durch einen Nahwärmeverbund für Raumheizungen und Warmwasser erschlossen. Es besteht über alle Zonen eine Anschlusspflicht an diesen Nahwärmeverbund. Dieser wird durch den Energieversorger im Sinne eines Contracting betrieben. Die Energieerzeugung ist, mindestens während der Heizperiode, über eine mit Erdgas betriebene Wärme-Kraft-Kopplungsanlage gewährleistet. Sämtliche Gebäude müssen den Minergie-Standard erfüllen.



Siedlungskonzept 1: 3000



Situation Ausschnitt 1: 1000



Modellblick aus Südwesten



Modellblick aus Norden

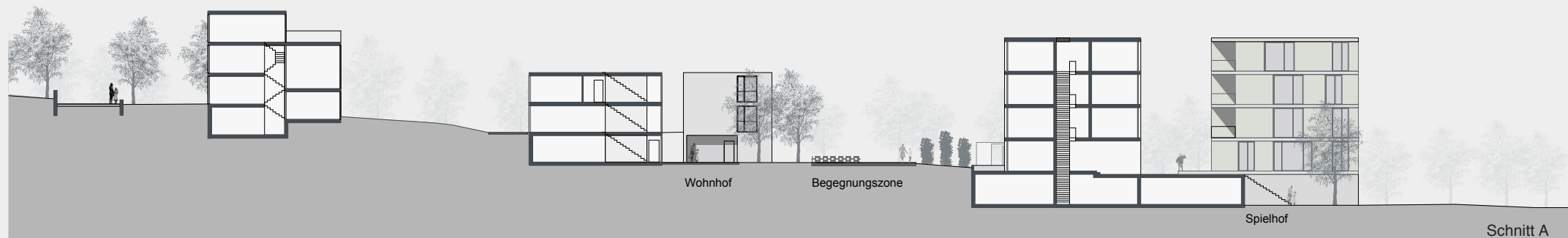
In Zusammenarbeit mit:

Freycon, 4600 Olten
Kontextplan AG, 3006 Bern, 4500 Solothurn
grünwerk1 landschaftsarchitektur, 4600 Olten

WERK 1

architekten und planer ag

dipl. Architekten ETH/SIA
 Leberngasse 15
 CH-4600 Olten
 Tel 062 207 50 50
 Fax 062 207 50 59
 www.werk1.ch



Schnitt A