

**Umbau Ambulatorium Grossmatt  
Freie Strasse 34 | 4632 Trimbach  
Ausführung 2008**

**Ausgangslage**

Die Psychiatrischen Dienste des Kantons Solothurn (PKDS) benötigten im Raum Olten aufgrund ihrer lokalen Bedürfnisse und des Platzmangels weitere Räumlichkeiten, um ihr dringend benötigtes Dienstleistungsangebot weiterhin sicherzustellen und ausbauen zu können.

Das Mehrfamilienhaus an der Grossmattstrasse in Trimbach eignete sich, insbesondere wegen dem Standortvorteil für die Umnutzung in eine Tagesklinik. Dieser ist durch die unmittelbare Nähe zum Kantonsspital Olten und die ruhige Lage begründet. Weitere Vorteile sind die Grösse und die Ausrichtung der bestehenden Gebäudestruktur sowie die Besitzverhältnisse. Das Haus wurde im Jahre 1970 durch den Kanton Solothurn erworben und diente als Schwesternhaus für das Kantonsspital.

**Nutzung**

Die Tagesklinik besteht aus drei Stationen: einem Ambulatorium, einer Demenzeinheit (Arkade) und einer Tagesklinik.

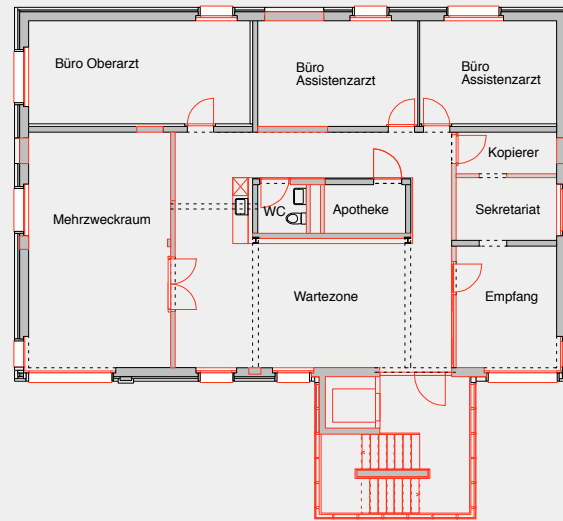
Im Untergeschoss befindet sich der Haupteingang auf Höhe des Spitalareals Olten sowie das Archiv, Keller usw. Der Hauptempfang und das Ambulatorium sind im Erdgeschoss angeordnet. Im 1. Obergeschoss befindet sich der weitere Teil des Ambulatoriums, im 2. Obergeschoss die Demenzeinheit, die als einzige Station gegen aussen abgeschlossen ist und im 3. Obergeschoss sowie im Dachgeschoss die Tagesklinik.

**In Zusammenarbeit mit:**  
**grünwerk1 landschaftsarchitektur**  
Leberngasse 15, 4600 Olten, Tel 062 296 38 68

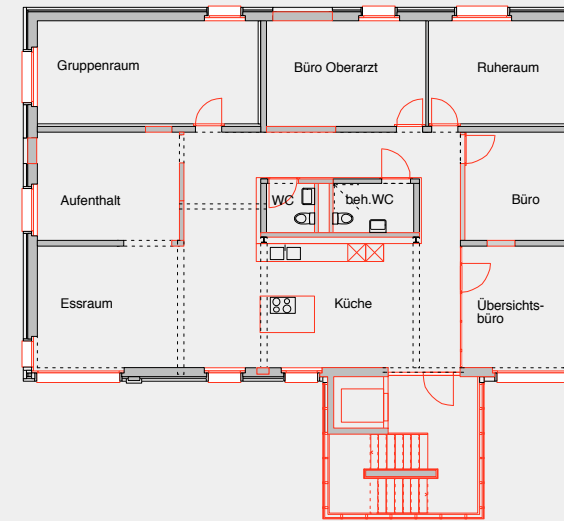
**WERK 1**

architekten und planer ag

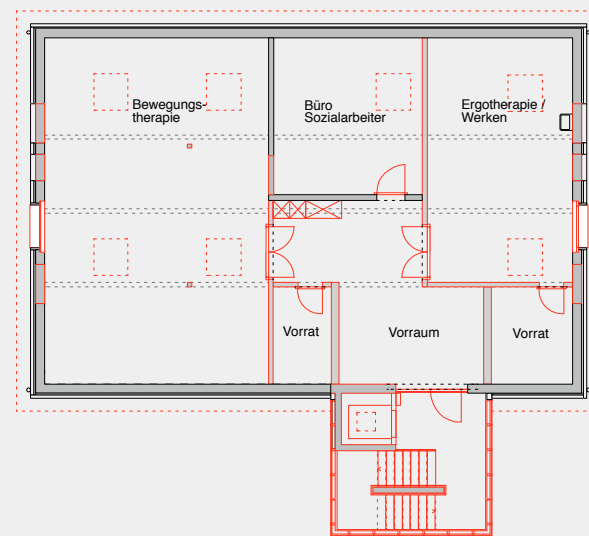
dipl. Architekten ETH/SIA  
Leberngasse 15  
CH-4600 Olten  
Tel 062 207 50 50  
Fax 062 207 50 59  
www.werk1.ch



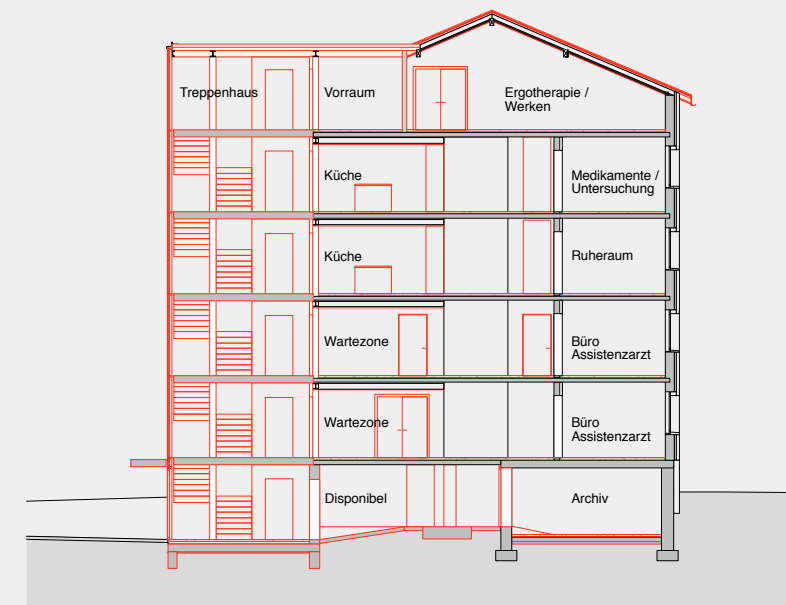
EG \_ Empfang / Ambulatorium



2.OG \_ Demenzeinheit



DG \_ Tagesklinik



Querschnitt



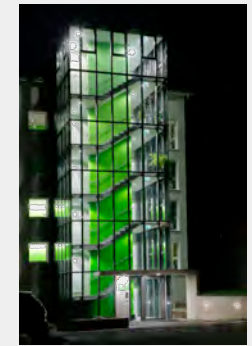
Ostfassade



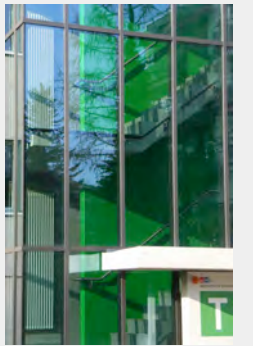
Südfassade



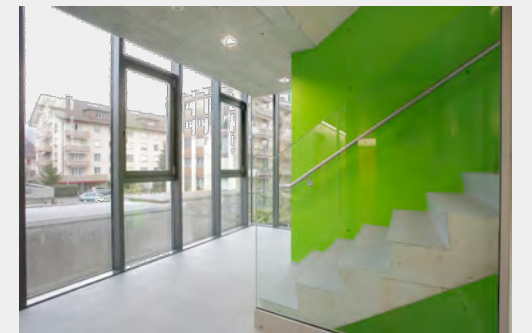
Nachtaufnahme



Treppenhaus Nacht



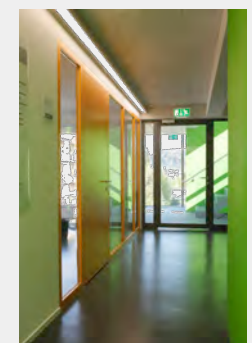
Treppenhaus Ecke SüdOst



Treppenhaus innen



Eingang 1.OG \_ Ambulatorium



Korridor 2.OG \_ Demenzeinheit



Korridor Ecke NordWest

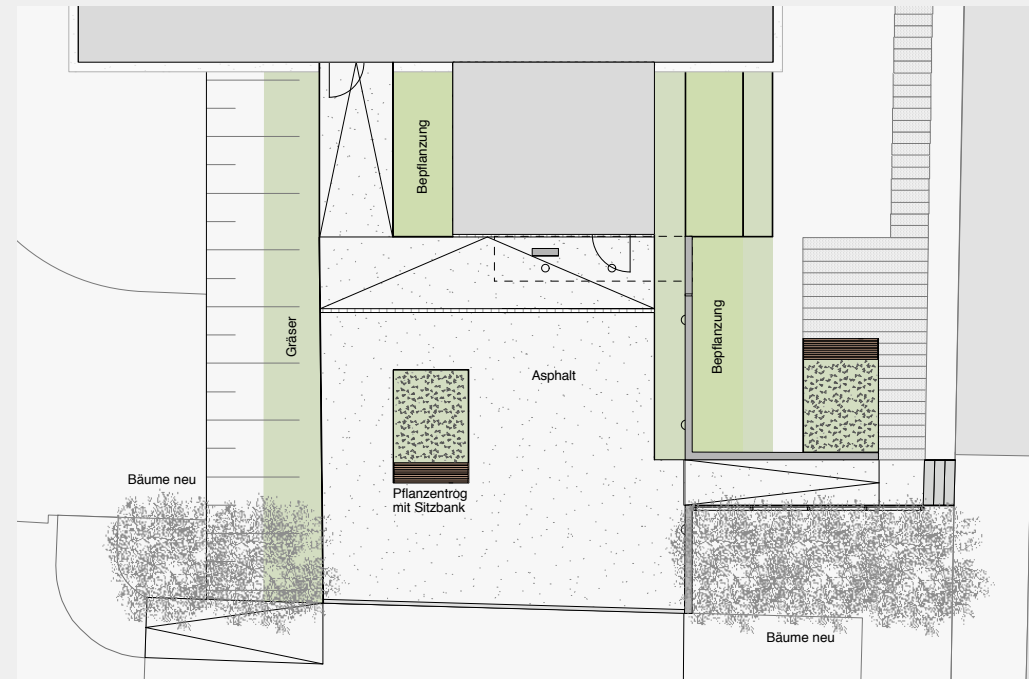
**Umbau Ambulatorium Grossmatt  
Freie Strasse 34 | 4632 Trimbach  
Ausführung 2008**

**Struktur**

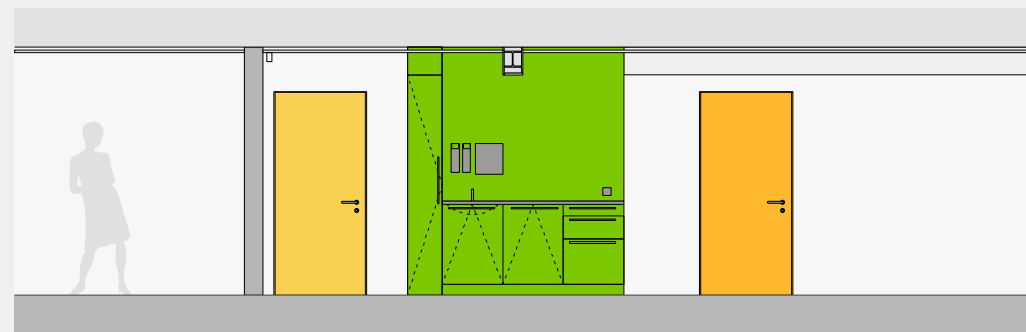
Zentrales Element des Projektes bildet die direkte und hindernisfreie Erschliessungsanbindung an das Areal des Kantonsspitals Olten. Der äussere Hauptzugang zum Haus und das neue Treppenhaus wurden deshalb neu auf der Ostseite angeordnet.

Die äussere bestehende Gebäudegestalt wurde weitgehend im Ist-Zustand belassen. Diese wurde einzig durch einen Treppenhauseinbau auf der Ostseite erweitert, welcher nebst der Treppe auch den Personenaufzug beinhaltet. Die bestehenden Balkone wurden zurückgebaut. Die heute geltenden gesetzlichen Auflagen der Gebäudeversicherung (Fluchtweg- und Brandschutzvorschriften) und die Vorgaben für behindertengerechtes Bauen konnten somit eingehalten werden. Durch die neue Anordnung der vertikalen Erschliessung wird eine klare innere Struktur erzeugt, die in den jeweiligen Stationen einen zweckorientierten und in sich geschlossenen Betrieb ermöglicht.

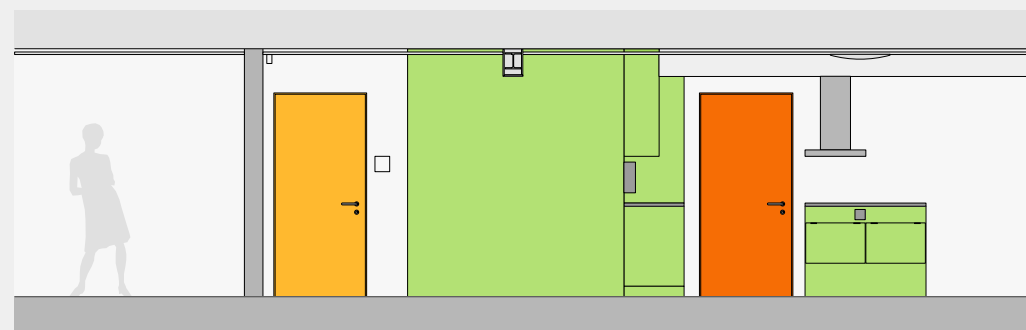
Im Innern wurde die Struktur an die Bedürfnisse der Nutzer angepasst. Durch die Ausbildung eines Kerns in der Mitte des Gebäudes, wurde ein Rundgang ermöglicht, einen vorderen Bereich, der gut überschaubar ist und ein Ringbereich für die geforderten Büros. Die abgebrochenen statisch relevanten Wände, wurden durch Stahlträger ersetzt. Das Dachgeschoss wurde völlig neu ausgebildet um die geforderten grösseren Räume für die Ergo- und Bewegungstherapie unterbringen zu können. Um mehr Licht in die grossen Räume zu bringen, wurden neue Dachfenster eingebaut.



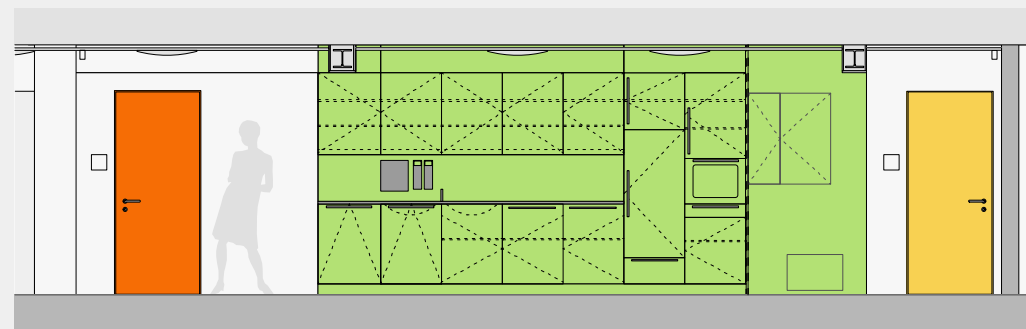
Vorplatz / Haupteingang



EG \_ Service-Teil



2.OG / 3.OG \_ Küche Südansicht



2.OG / 3.OG \_ Küche Ostansicht

**Farbreihe Rot  
Innentüren**

- Gelb
- Orange
- Orange-Rot

**Farbreihe Grün  
Kern / Betonwand**

- Grün 5 DG \_ Tagesklinik
- Grün 4 3.OG \_ Tagesklinik
- Grün 3 2.OG \_ Demenzeinheit
- Grün 2 1.OG \_ Ambulatorium
- Grün 1 EG \_ Empfang / Ambulatorium
- Grün 1 UG \_ Eingang / Keller

**Farbkonzept**

**In Zusammenarbeit mit:**  
**grünwerk1 landschaftsarchitektur**  
Leberngasse 15, 4600 Olten, Tel 062 296 38 68

**WERK 1**

architekten und planer ag

dipl. Architekten ETH/SIA  
Leberngasse 15  
CH-4600 Olten  
Tel 062 207 50 50  
Fax 062 207 50 59  
www.werk1.ch



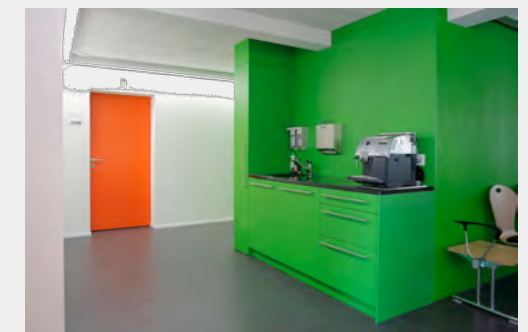
Nachtaufnahme



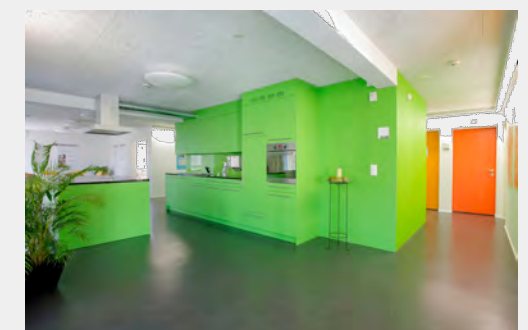
Vorplatz / Treppenhaus



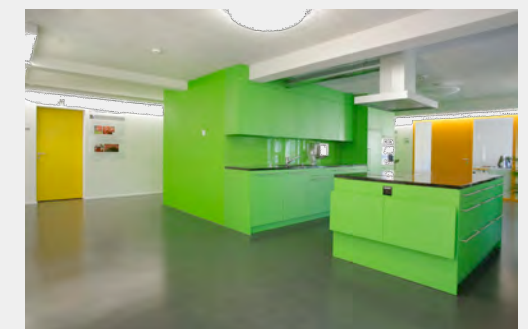
Pflanzentrog mit Sitzbank



EG \_ Service-Teil



2.OG \_ Küche



2.OG \_ Küche